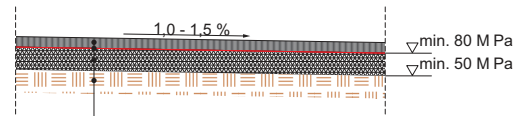
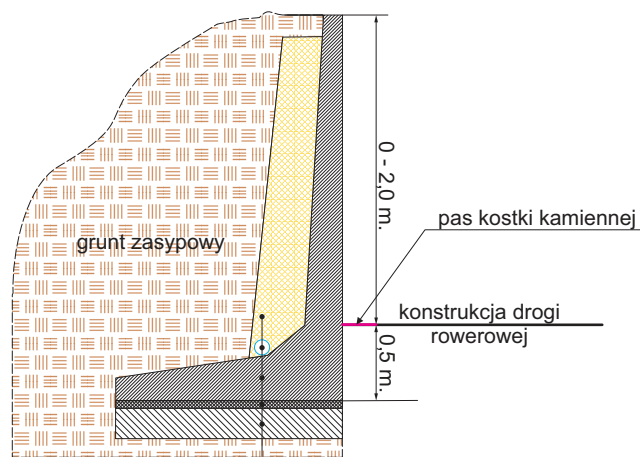


Droga rowerowa



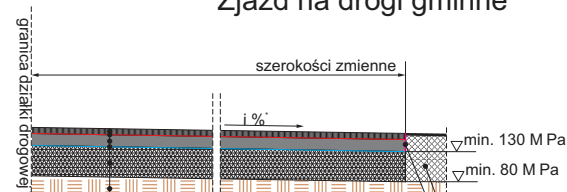
- nawierzchnia z mieszanki mineralno-asfaltowej AC 8S grubości 7 cm
- skropienie międzywarstwowe emulsją asfaltową w ilości 0,8 kg/m²
- podbudowa zasadnicza z mieszanki niezwiązanej C_{90/3} grubości 15 cm
- grunt rodzimy

Ścianka oporowa



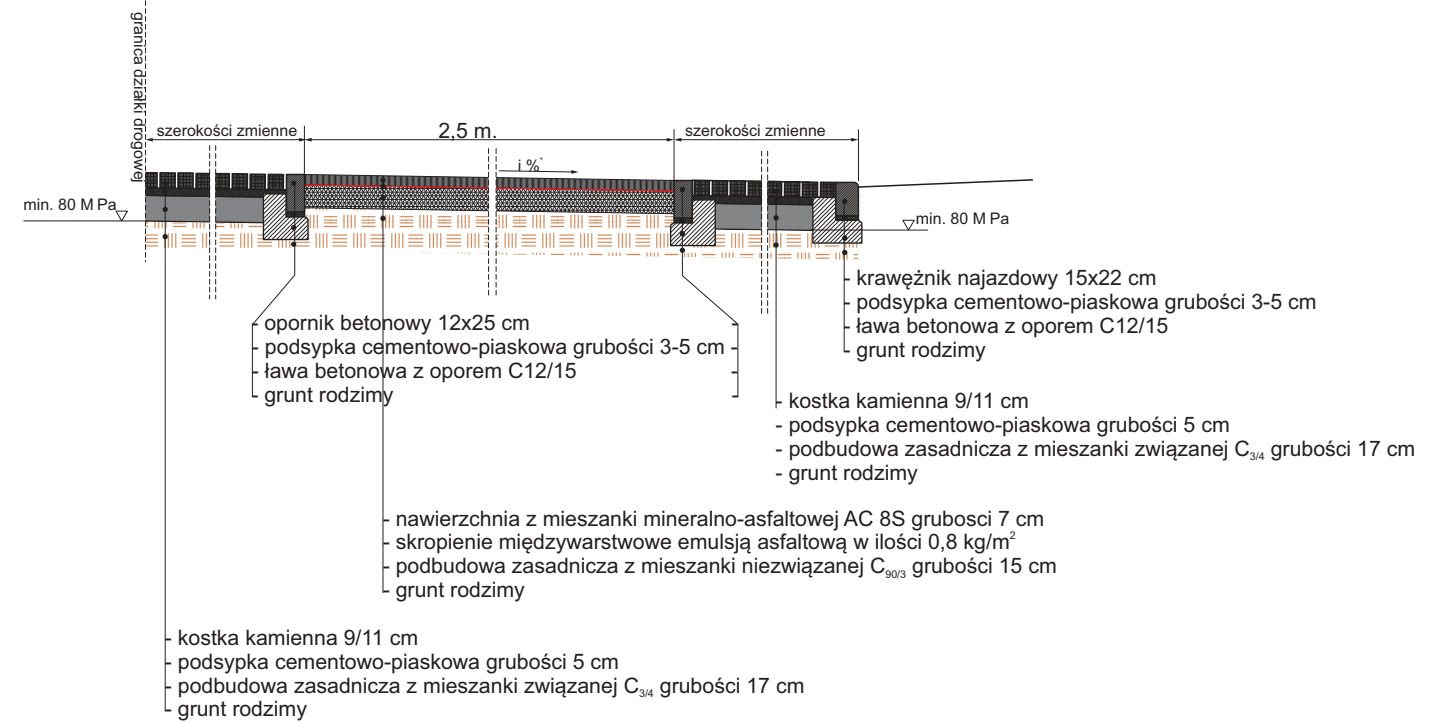
- warstwa filtracyjna z kruszywa
- rura drenarska D=100 mm
- prefabrykat ścianki oporowej
- podsypka wyrównująca z mieszanki piasku i cementu 4:1 grubości ~ 5 cm
- fundament z betonu C16/20 grubości 15 cm

Zjazd na drogi gminne



- nawierzchnia z mieszanki mineralno-asfaltowej AC 8S grubości 4 cm
- skropienie międzywarstwowe emulsją asfaltową w ilości 0,5 kg/m²
- warstwa wiążąca z mieszanki mineralno-asfaltowej AC 16W grubości 8 cm
- skropienie międzywarstwowe emulsją asfaltową w ilości 0,8 kg/m²
- podbudowa zasadnicza z mieszanki niezwiązanej C_{90/3} grubości 20 cm
- grunt rodzimy

Zjazd zwykły na działki przyległe



i% - dostosować do spadku zjazdu

 Regon 531005383	PRZEDSIĘBIORSTWO USŁUGOWO-PROJEKTOWE „MI” Mirosław Sieja ul. Piłsudskiego 10 B/1 47-223 KĘDZIERZYN-KOŹLE		
	OBIEKT: DROGA POWIATOWA NR 1434 O, ULICA ALEKSANDRA FREDRY I ULICA SZPAKÓW W KĘDZIERZYNIE-KOŹLU		
umowa nr	imię i nazwisko	nr uprawnień	podpis
Autor	mgr inż. Mirosław Sieja	29/95/Op	
TEMAT	PRZEBUDOWA DROGI POWIATOWEJ NR 1434 O W KĘDZIERZYNIE-KOŹLU, ULICY ALEKSANDRA FREDRY I ULICY SZPAKÓW BUDOWA DROGI ROWEROWEJ NA ODCINKU MIEJSCE-KŁODNICKIE - SŁAWIĘCICE	SKALA 1:50	12 listopada 2024 r
TEMAT RYSUNKU	Przekroje konstrukcyjne		
INWESTOR	Powiat Kędzierzyńsko-Kozielski Plac Wolności 13 47-220 Kędzierzyn-Koźle		Rysunek nr 7