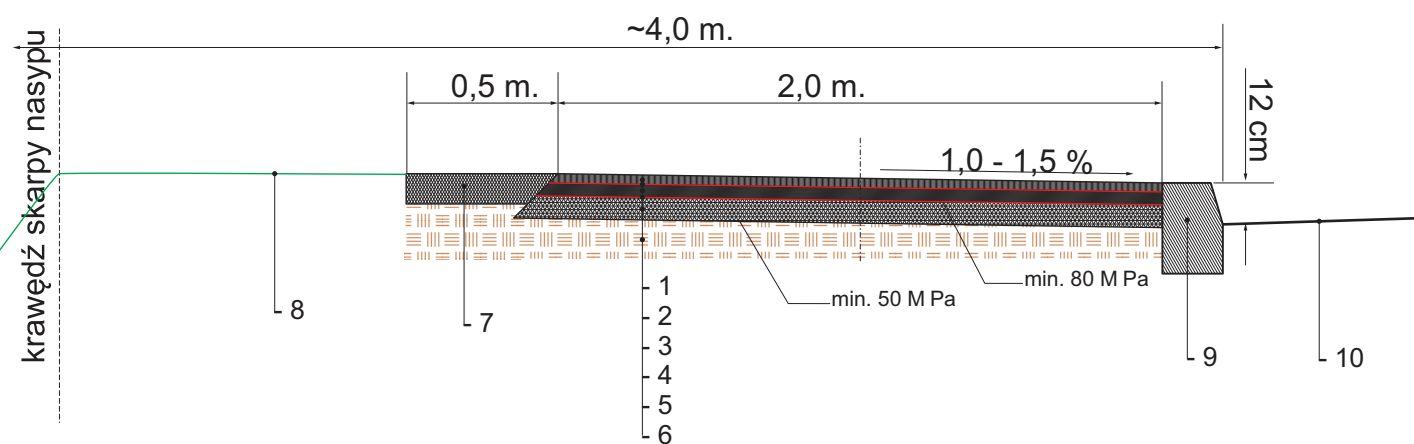
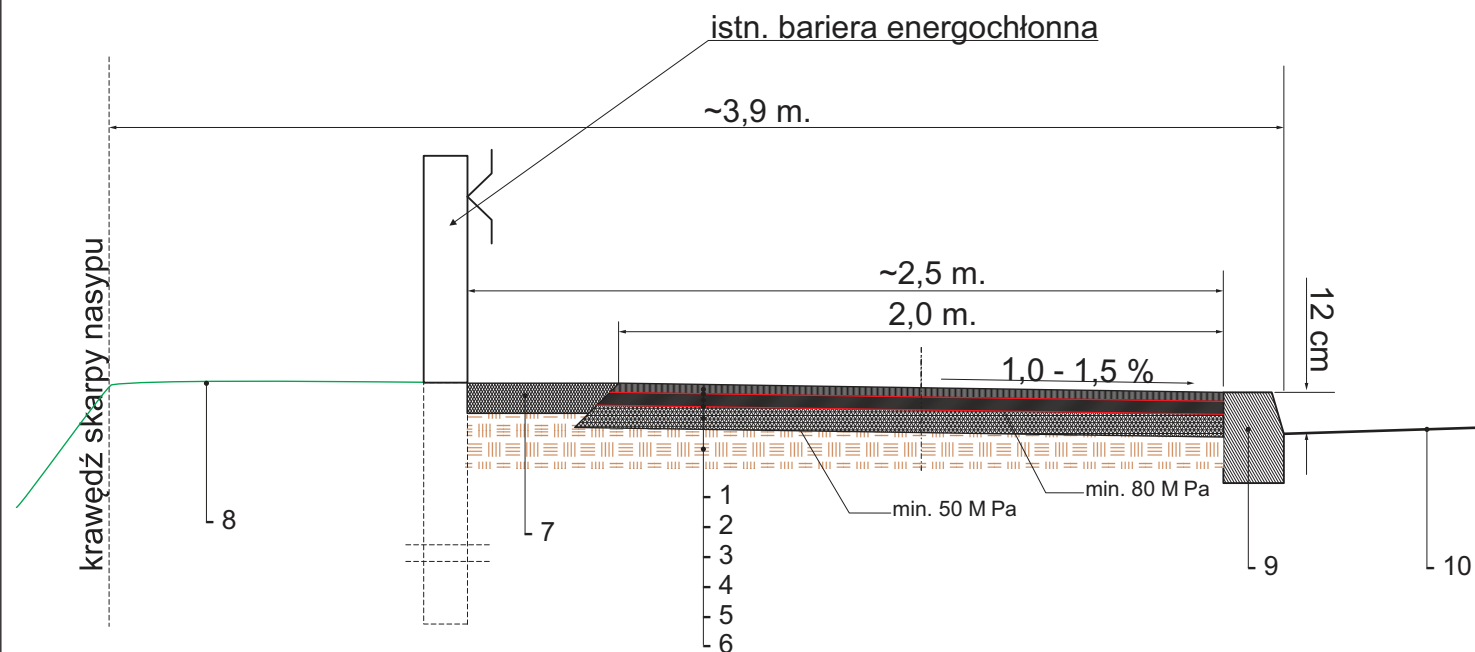


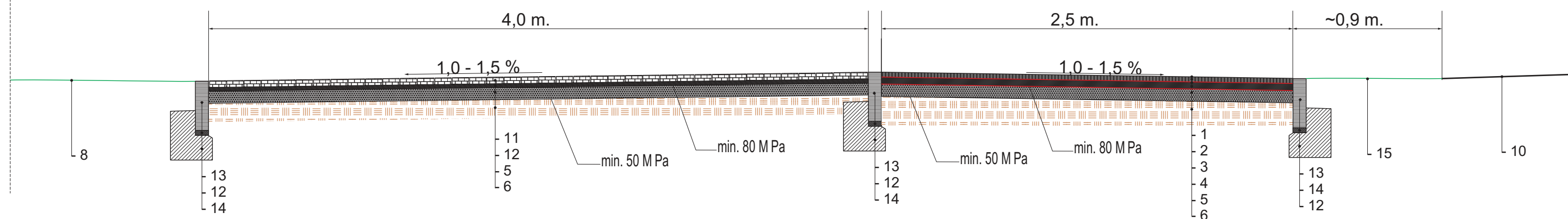
od km 0+680 do km 0+706




od km 0+706 do km 0+805
od km 0+865 do km 0+992



km 1+050 (miejsce obsługi rowerzystów)



 Regon 531005383	PRZEDSIĘBIORSTWO USŁUGOWO-PROJEKTOWE „MI” Mirosław Sieja ul. Piłsudskiego 10 B/1 47-223 KĘDZIERZYN-KOŹLE		
	OBIEKT	DROGA ROWEROWA PRZY ULICY ALEKSANDRA FREDRY I ULICY SZPAKÓW W CIĄGU DROGI POWIATOWEJ NR 1434 O W KĘDZIERZYNIE-KOŹLU	
umowa nr	imię i nazwisko	nr uprawnień	podpis
Autor	mgr inż. Mirosław Sieja	29/95/Op	
TEMAT	PRZEBUDOWA DROGI POWIATOWEJ NR 1434 O - BUDOWA DROGI ROWEROWEJ PRZY ULICY ALEKSANDRA FREDRY I ULICY SZPAKÓW W CIĄGU DROGI POWIATOWEJ NR 1434 O W KĘDZIERZYNIE-KOŹLU ODCINEK CISOWA - MIEJSCE KŁODNICKIE		SKALA 1:25 20 marca 2026 r
TEMAT RYSUNKU	Przekroje konstrukcyjne		
INWESTOR	Powiat Kędzierzyńsko-Kozielski Plac Wolności 13 47-220 Kędzierzyn-Koźle		Rysunek nr 3

- 1 - warstwa ścieralna z mieszanki mineralno-asfaltowej AC 8S grubości 3 cm
- 2 - skropienie międzywarstwowe emulsją asfaltową w ilości 0,5 kg/m²
- 3 - warstwa wiążąca z mieszanki mineralno-asfaltowej AC 11W grubości 4 cm
- 4 - skropienie międzywarstwowe emulsją asfaltową w ilości 0,8 kg/m²
- 5 - podbudowa zasadnicza z mieszanki niezwiązanej C_{90/3} grubości 15 cm
- 6 - grunt rodzimy
- 7 - opaska z mieszanki niezwiązanej C_{90/3} grubości 10 cm
- 8 - teren zielony
- 9 - istniejący krawężnik drogowy
- 10 - jezdnia drogi powiatowej
- 11 - betonowa kostka brukowa grubości 8 cm
- 12 - podsypka cementowo-piaskowa grubości 3 - 5 cm
- 13 - obrzeże betonowe 8x30 cm
- 14 - ława z oporem z betonu C12/15
- 15 - istniejące pobocze drogi powiatowej

UWAGA. na odcinku od km 0+805 do km 0+865 (na płycie mostowej), ruch rowerowy odbywał się będzie po istniejącej nawierzchni betonowej

od km 0+992 do km 1+009

