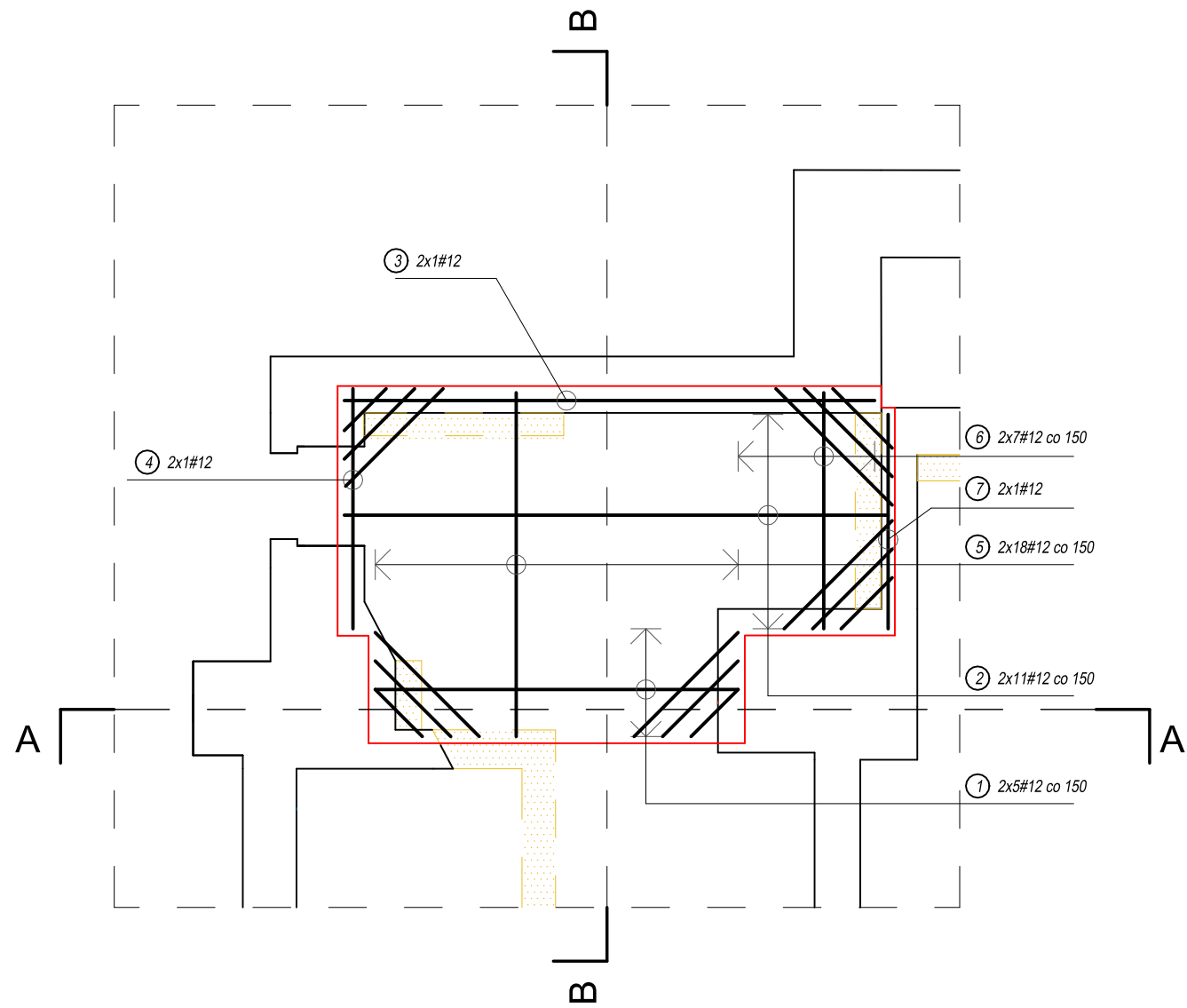
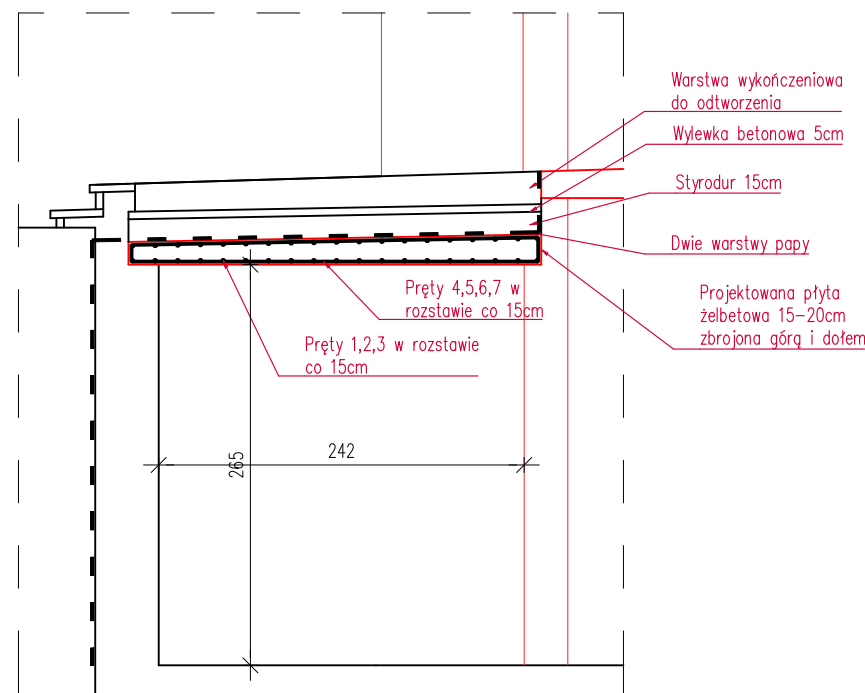


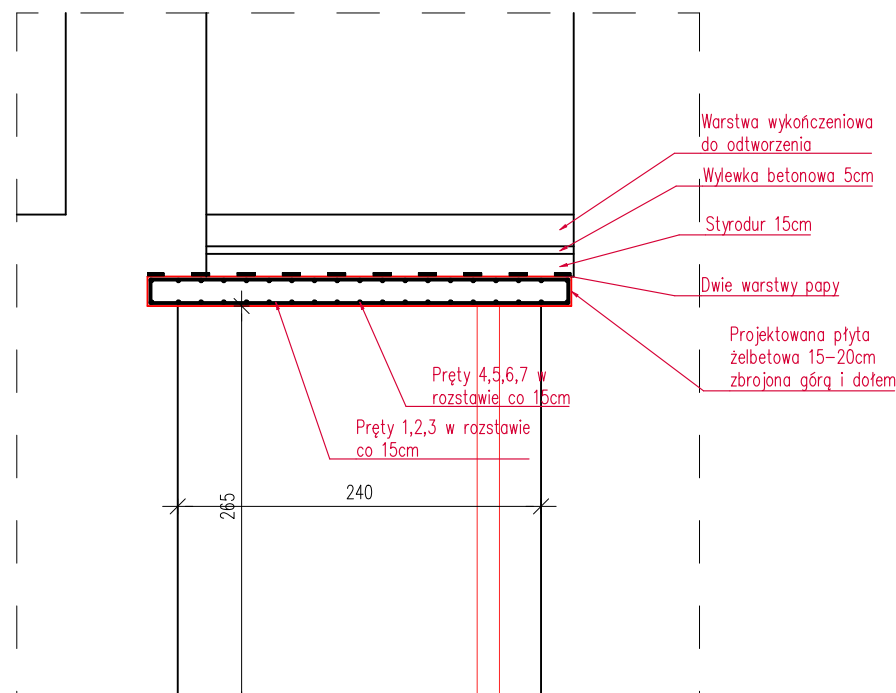
Rzut stropu nad pomieszczeniem 0.18, skala 1:50



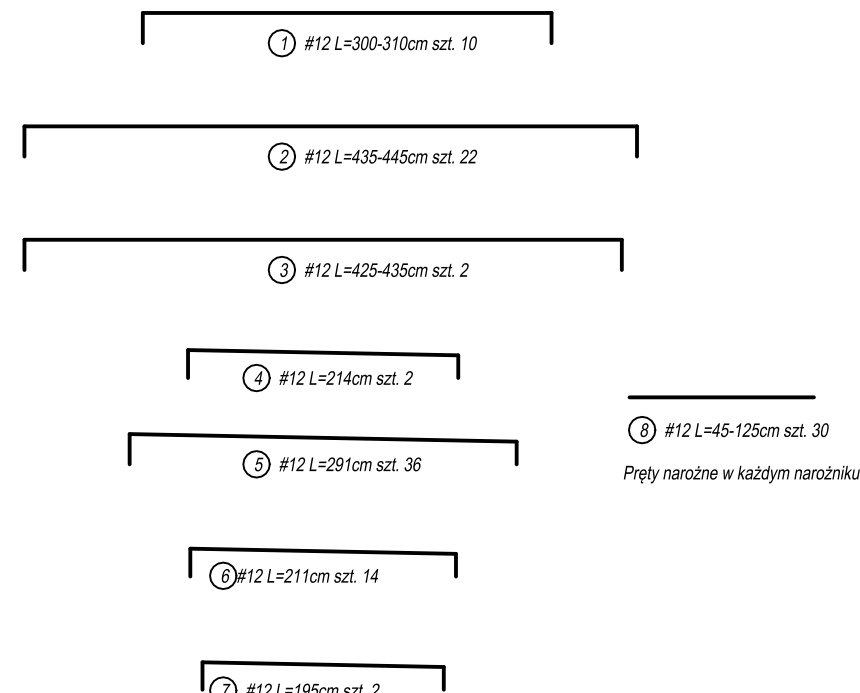
Zbrojenie stropu nad pomieszczeniem 0.18, skala 1:50



Przekrój A-A, skala 1:50



Przekrój B-B, skala 1:50



- Ściany/stropy istniejące
- Ściany istniejące w widoku
- Ściany do wyburzenia
- Projektowany strop nad pomieszczeniem 0.18 płyta żelbetowa spadkowa od 15 do 20cm zbrojona #12 co 15cm górą i dołem, dwie warstwy papy, styrodur 15cm, wylewka betonowa 5cm, warstwa wykończeniowa do odtworzenia

<div><div>LS</div><div>PROJEKT</div></div> <div>LS PROJEKT PRACOWANIA ARCHITEKTONICZNA SP. Z O.O. SP.K. tel: kom. 603 950 959, tel. biuro 607 725 026 NIP: 6943140693, REGON: 383080143 adres: ul. Mydlarskiego 19, 54-079 Wrocław e-mail: biuro@lsprojekt.pl www: lsprojekt.pl</div>		
temat:	PRZEBUDOWA PRZYZIEMIA BUDYNKU COLLEGIUM IURIDICUM I ZAGOSPODAROWANIE PRZESTRZENI WRAZ Z ARANŻACJĄ EKSPOZYCJI MUZEUM UNIwersYTETU IM. ADAMA MICKIEWICZA W POZNANIU.	
inwestor	Uniwersytet im. Adama Mickiewicza w Poznaniu ul. Wieniawskiego 1 61-712 Poznań	
lokalizacja	Obręb: 51 Działki nr: 34/2,33/2 ul. Święty Marcin 90, 61-809 Poznań	
tytuł rys.	PROJEKT WYKONAWCZY Detal żelbetowego stropu nad pom. 0.18	
branża	PROJEKTANT: mgr inż. arch. Łukasz Szleper nr upr. 69/DOS/07	podpis:
KONSTRUKCJA	SPRAWDZAJĄCY: mgr inż. Piotr Szleper nr upr. SLK/1727/PWOK/07	podpis:
skala rys.	data	nr rys.
1:50	12.2022r.	PW-K11