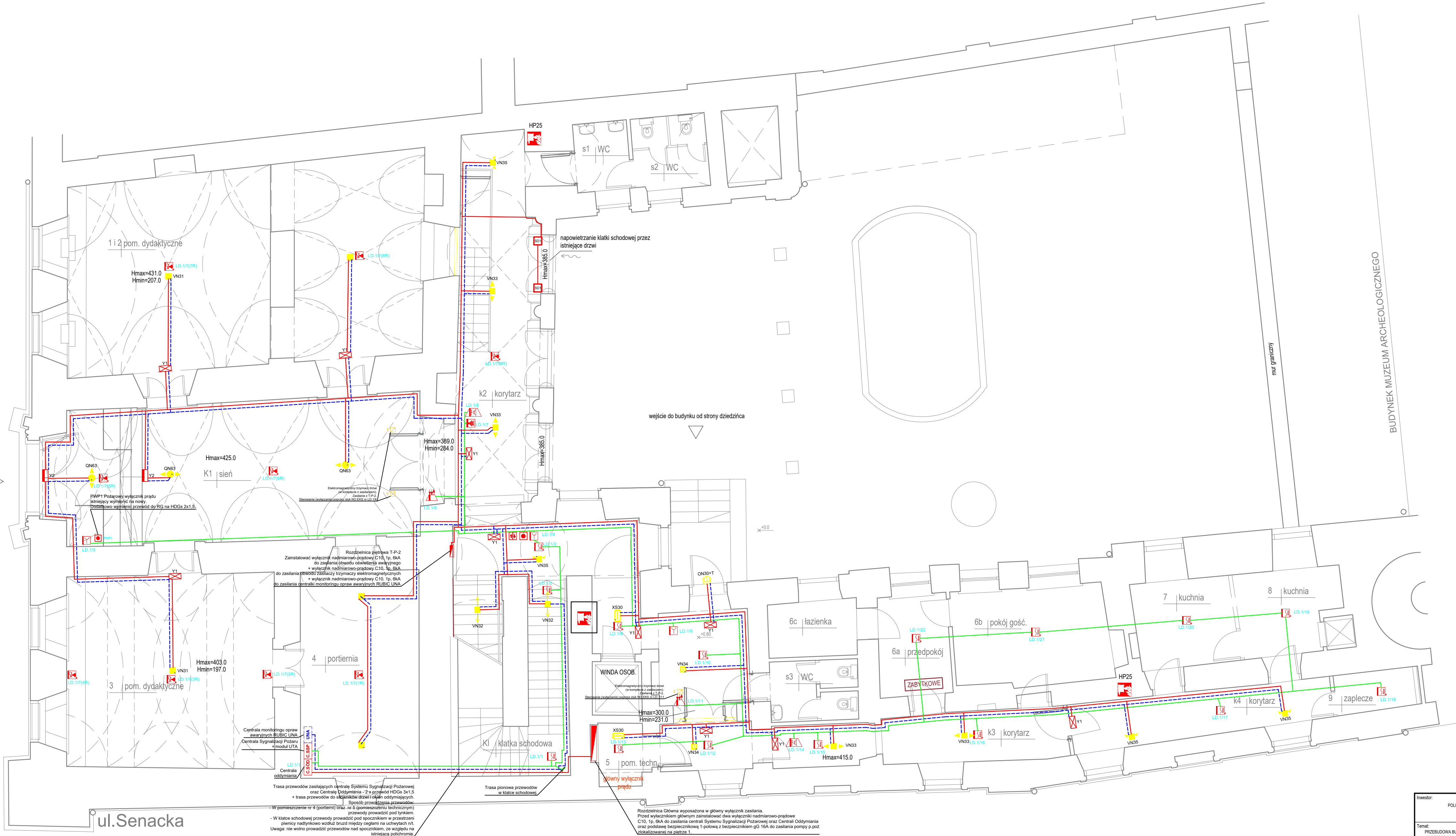


ul.Kanonicza
wejście do budynku od strony ulicy Kanoniczej



BUDYNEK MUZEUM ARCHEOLOGICZNEGO

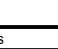
mur graniczny

wejście do budynku od strony dziedzińca

±0.0

ul.Senacka

Legenda patrz rys. 201

Inwestor: POLITECHNIKA KRAKOWSKA IM. T. KOŚCIUŚKI W KRAKOWIE UL. WARSZAWSKA 24, 31-155 KRAKÓW		Tytuł rys.:				
Temat: PRZEBUDOWA BUDYNKU PRZY UL. KANONICZEJ 1 W KRAKOWIE CELEM DOSTOSOWANIA BUDYNKU KN-1 (14-1) DO WYTYCZNYCH OCHRONY PRZECIWPÓDRAŻEJ		RZUT PARTERU		Nr rysunku 202		
Adres obiektu: BUDYNEK PRZY UL. KANONICZEJ 1 W KRAKOWIE KN-1 (14-1)						
Data	Aut. opracowania:	Podpis	Nr zlecenia	Skala	Format	Branda
05.2018	inż. Zbigniew Gołąb upr. arch. 213/2002		KA-2062/2017/1.2	1:75	A2	EL
	Sprawdził:					
	mgr inż. Marcin Kalfasz upr. elek. MAPI263P/WCE/11					
Zastrzeżenie: służy do celów projektowych. Rysunek niniejszy nie może być przysyłany, udostępniany lub odtwarzany w inny sposób bez pisemnej zgody HYDROBETAM.						

Uwaga: przewody prowadzić w przestrzeni
piwnicy natynkowo wzdłuż bruzd między
cegłami na uchwytych n.t.
Na apterze rzewody prowadzić pod tynkiem.
Nie wolno uszkodzić istniejącej polichromii.