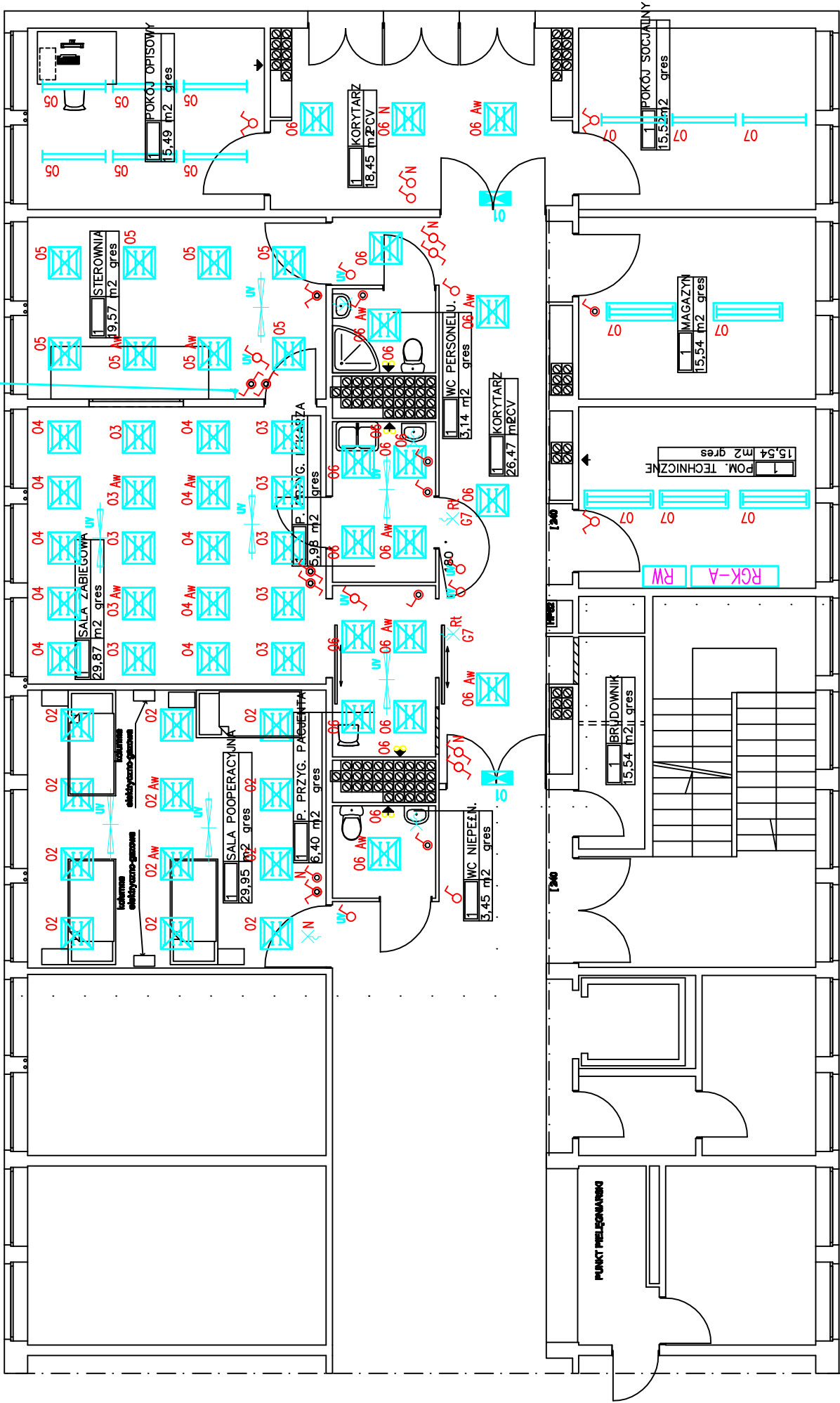


zakres opracowania

zasil. lampy bezcieniowej  
obw. RSZ/3



oprawa sygnalizacji obecności radiacji  
Rt ster. z szafki SC poprzez styk 24V

ESSystem 1167 TL 418.D-P

oprawa nasufitowa typy SR 2x36W  
prod. ES-SYSTEM

oprawa oświetlenia awaryjnego typu TCH 329 EL-3,  
prod. PHILIPS

oprawa nasufitowa typy P02 2x36W o IP65  
prod. ES-SYSTEM

zasil. lampy bakteriodobijczej  
(wyl.1b+lampa+licznik godzin pracy)  
(FAMED-L0DZ)

lampa bakteriodobijcza typ wg. projektu  
technologicznego (FAMED-L0DZ)

wentylator, typ wg. projektu wentylacji i  
klimatyzacji

SZYBKIE WYŁĄCZENIE  
ZASILANIA W UKŁADZIE SIECI  
TN-C-S + WYŁĄCZNIKI  
RÓŻNICOWOPRĄDOWE O  
I<sub>Δn</sub>=30mA

S.W.N. + W.R.P.  
TN-S

R<7,0Ω

INWESTOR:	SPITAL WOJSKOWY W BYDGOSZCZY ul. Gdańska	NR RYSUNKU	E / 2
TEMAT	ZMIANA SPOSOBU UŻYTKOWANIA POMIESZCZEŃ SZPITALA WOJSKOWEGO NA SALĘ OPERACYJNĄ ANGIOGRAFICZNĄ	STADIUM:	PB
ADRES:	ul. Gdańska w Bydgoszczy	DATA:	30.11.2007
NAZWA RYSUNKU	RZUT VI piętro - INSTALACJA OŚWIETLENIOWA	SKALA	1:100
PROJEKT	mgr inż. PAWEŁ MICHAŁSKI upr. nr ABIT-II-7131-4001	PODPIS	
SPRAWDZ.	inż. ALEKSANDER MICHAŁSKI upr. nr KI-II-7342-97/98 i WBPP/NP/7210/55/83	PODPIS	