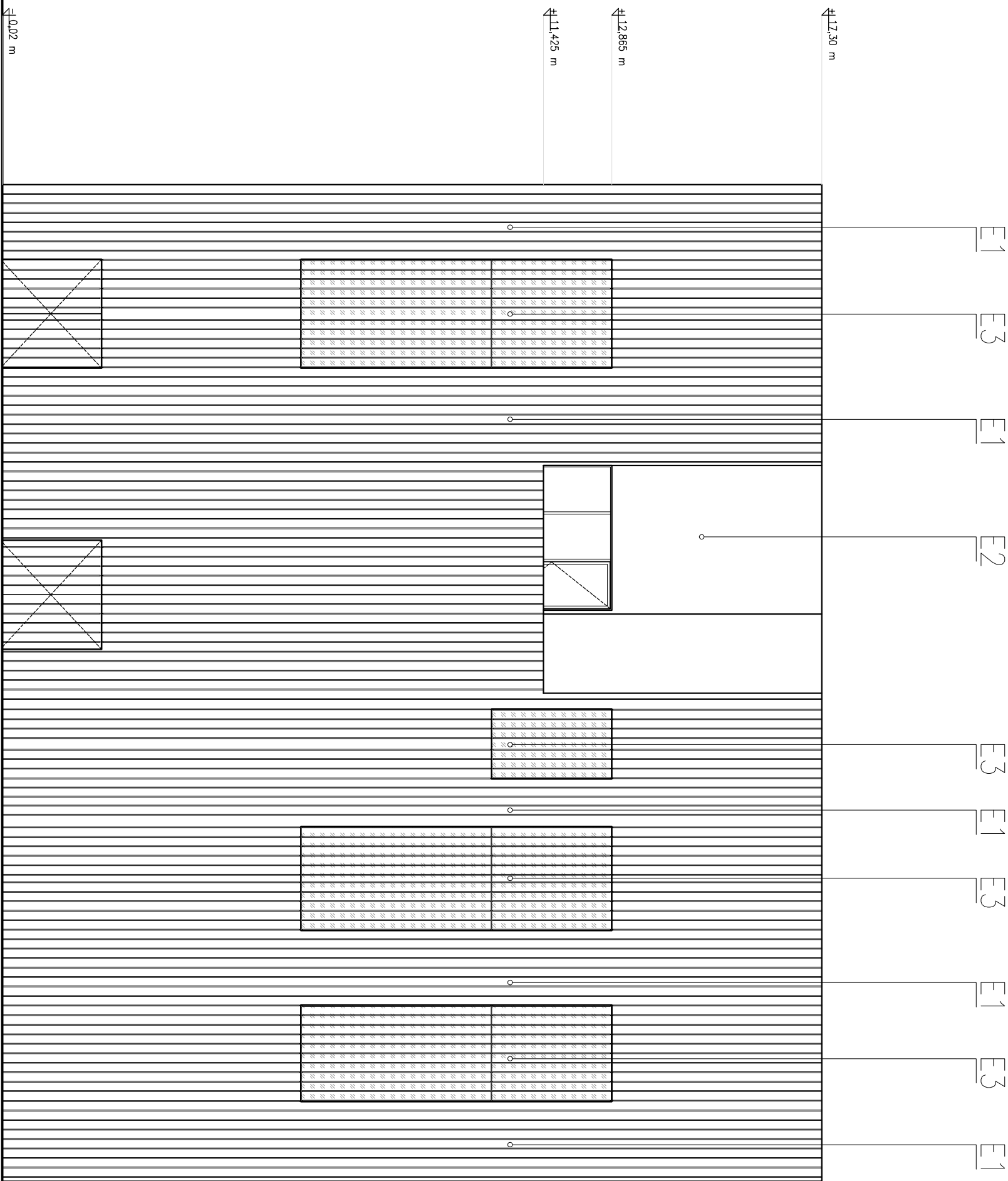


<div>E-1</div> <table><tr><td>material</td><td>PLYTY MINERALNO - AKRYLOWE (TYP SOLID SURFACE) Z WERTYKALNYMI ŻYLETKAMI</td></tr><tr><td>kolor</td><td>BIAŁY (GLACIER WHITE)</td></tr></table>	material	PLYTY MINERALNO - AKRYLOWE (TYP SOLID SURFACE) Z WERTYKALNYMI ŻYLETKAMI	kolor	BIAŁY (GLACIER WHITE)	
material	PLYTY MINERALNO - AKRYLOWE (TYP SOLID SURFACE) Z WERTYKALNYMI ŻYLETKAMI				
kolor	BIAŁY (GLACIER WHITE)				
<div>E-2</div> <table><tr><td>material</td><td>PLYTY MINERALNO - AKRYLOWE GŁADKIE (TYP SOLID SURFACE)</td></tr><tr><td>kolor</td><td>BIAŁY (GLACIER WHITE)</td></tr></table>	material	PLYTY MINERALNO - AKRYLOWE GŁADKIE (TYP SOLID SURFACE)	kolor	BIAŁY (GLACIER WHITE)	
material	PLYTY MINERALNO - AKRYLOWE GŁADKIE (TYP SOLID SURFACE)				
kolor	BIAŁY (GLACIER WHITE)				
<div>E-3</div> <table><tr><td>material</td><td>ZESTAW SZKLANY Z WERTYKALNYMI ŻYLETKAMI I CIENKOWARSZTOWYMI OGNIWAMI FOTOWOLTAIACZNYMI</td></tr><tr><td>kolor</td><td>NEUTRALNY</td></tr></table>	material	ZESTAW SZKLANY Z WERTYKALNYMI ŻYLETKAMI I CIENKOWARSZTOWYMI OGNIWAMI FOTOWOLTAIACZNYMI	kolor	NEUTRALNY	
material	ZESTAW SZKLANY Z WERTYKALNYMI ŻYLETKAMI I CIENKOWARSZTOWYMI OGNIWAMI FOTOWOLTAIACZNYMI				
kolor	NEUTRALNY				
<div>E-4</div> <table><tr><td>material</td><td>ZESTAW SZKLANY Z WERTYKALNYMI ŻYLETKAMI</td></tr><tr><td>kolor</td><td>NEUTRALNY</td></tr></table>	material	ZESTAW SZKLANY Z WERTYKALNYMI ŻYLETKAMI	kolor	NEUTRALNY	
material	ZESTAW SZKLANY Z WERTYKALNYMI ŻYLETKAMI				
kolor	NEUTRALNY				
<div>E-5</div> <table><tr><td>material</td><td>BRAMA SEGMENTOWA</td></tr><tr><td>kolor</td><td>jasnozielony zblizony do NCS S 2622 - G25Y</td></tr></table>	material	BRAMA SEGMENTOWA	kolor	jasnozielony zblizony do NCS S 2622 - G25Y	
material	BRAMA SEGMENTOWA				
kolor	jasnozielony zblizony do NCS S 2622 - G25Y				



STANISŁAW KARPIEL USŁUGI ARCHITEKTONICZNE ul. Droga do Daniela 3, 34-500 Zakopane			
INWESTOR	Politechnika Krakowska im. Tadeusza Kościuszki, ul. Warszawska 24, 31-155 Kraków		
LOKALIZACJA	al. Jana Pawła II 37, dz. ew. nr 21/169, 21/245, obr. 6 Nowa Huta, Kraków		
INWESTYCJA	BUDOWA CENTRUM DYDAKTYCZNO-NAUKOWEGO NOWOCZESNYCH TECHNOLOGII ENERGETYCZNYCH - BUDYNEK NR 2 WRAZ Z WEWNĘTRZNYMI INSTALACJAMI ELEKTRYCZNYMI, SŁABOPRĄDOWYMI, WODOCIĄGOWYMI, KANALIZACYJNYMI, CHŁODNICZĄ, WENTYLACJĄ I KLIMATYZACJĄ ORAZ INFRASTRUKTURĄ ZEWNĘTRZNĄ		
FAZA	P. BUDOWLANY	BRANŻA	ARCHITEKTURA
AUTOR	mgr inż. arch. Tytus Stopa		
PROJEKTOWAŁ	mgr inż. arch. Stanisław Karpiel upr. bud. nr 4251/62		
SPRAWDZIŁ	mgr inż. arch. Bartłomiej Bednarczyk upr. bud. nr MPOIA/014/2009		
ZESPÓŁ PROJEKTOWY	mgr inż. arch. Jacek Jajzabek		DATA 08. 2015 r.
TEMAT RYSUNKU	ELEWACJA WSCHODNIA		SKALA 1:100
			NR RYS. A03.2