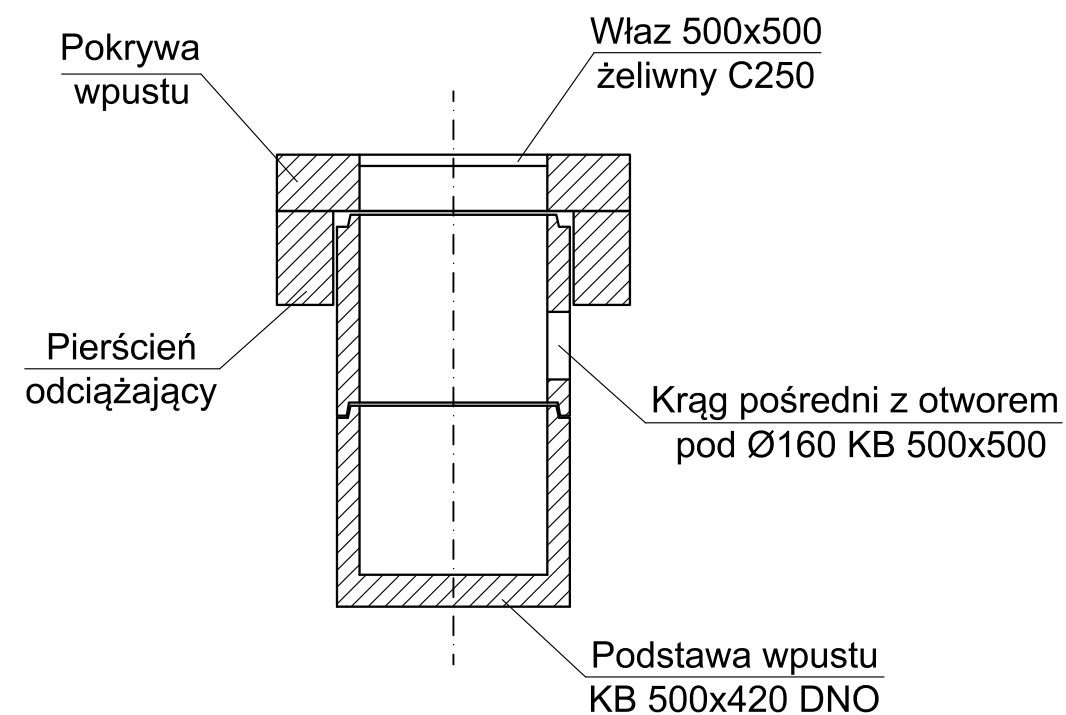
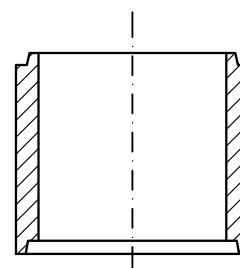


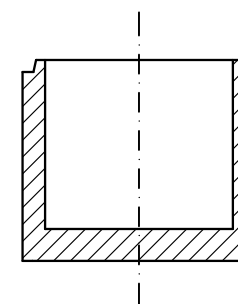
SCHEMAT MONTAŻU ELEMNTÓW WPUSTU WD1



KRĄG POŚREDNI KB 500/500



PODSTAWA WPUSTU KB 500/420 DNO



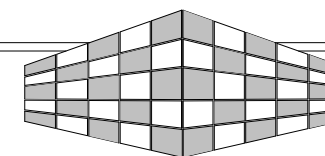
UWAGA

POMIARÓW WSZYSTKICH ELEMENTÓW NALEŻY DOKONYWAĆ Z NATURY.

WSZELKIE NIEŚCISŁOŚCI I WĄTPLIWOŚCI KONSULTOWAĆ Z PROJEKTANTEM.

RYSUNKI I CZĘŚĆ OPISOWA SĄ DOKUMENTACJAMI WZAJEMNIE UZUPEŁNIAJĄCYMI SIĘ.
WSZYSTKIE ELEMENTY UJĘTE W CZĘŚCI OPISOWEJ, A NIE POKAZANE NA RYSUNKACH ORAZ POKAZANE NA RYSUNKACH
A NIE UJĘTE W OPISIE NALEŻY TRAKTOWAĆ JAKBY BYŁY UJĘTE W OBU.

Projektowanie Konstrukcji Budowlanych
48-100 Głubczyce, Gadzowice 12B
tel. 609649201
e-mail: mariuszkupina@wp.pl



STAL-BET
Mariusz Kupina

TEMAT:	PROJEKT PRZEBUDOWY DROGI POWIATOWEJ NR 12200 NA ODCINKU LEWICE -MICAŁKOWICE ORAZ DROGI POWIATOWEJ NR 12410 W MIEJSCOWOŚCI LEWICE	
RYSUNEK:	SCHEMAT WPUSTU ULICZNEGO WD1	
LOKALIZACJA:	OBRĘB LEWICE: dz. nr 827, 834, 841, 844, 886, 889, 892. OBRĘB MICAŁKOWICE: dz. nr 1135.	
INWESTOR:	POWIAT GŁUBCZYCE, 48-100 Głubczyce, ul Kochanowskiego 15	
BRANŻA:	BUDOWLANA DROGOWA	
RYS.: S-1	SKALA: 1:50	DATA: czerwiec 2020
OPRACOWANIE: dr inż. Mariusz Kupina		PROJEKTANT: mgr inż. Oskar Wolny