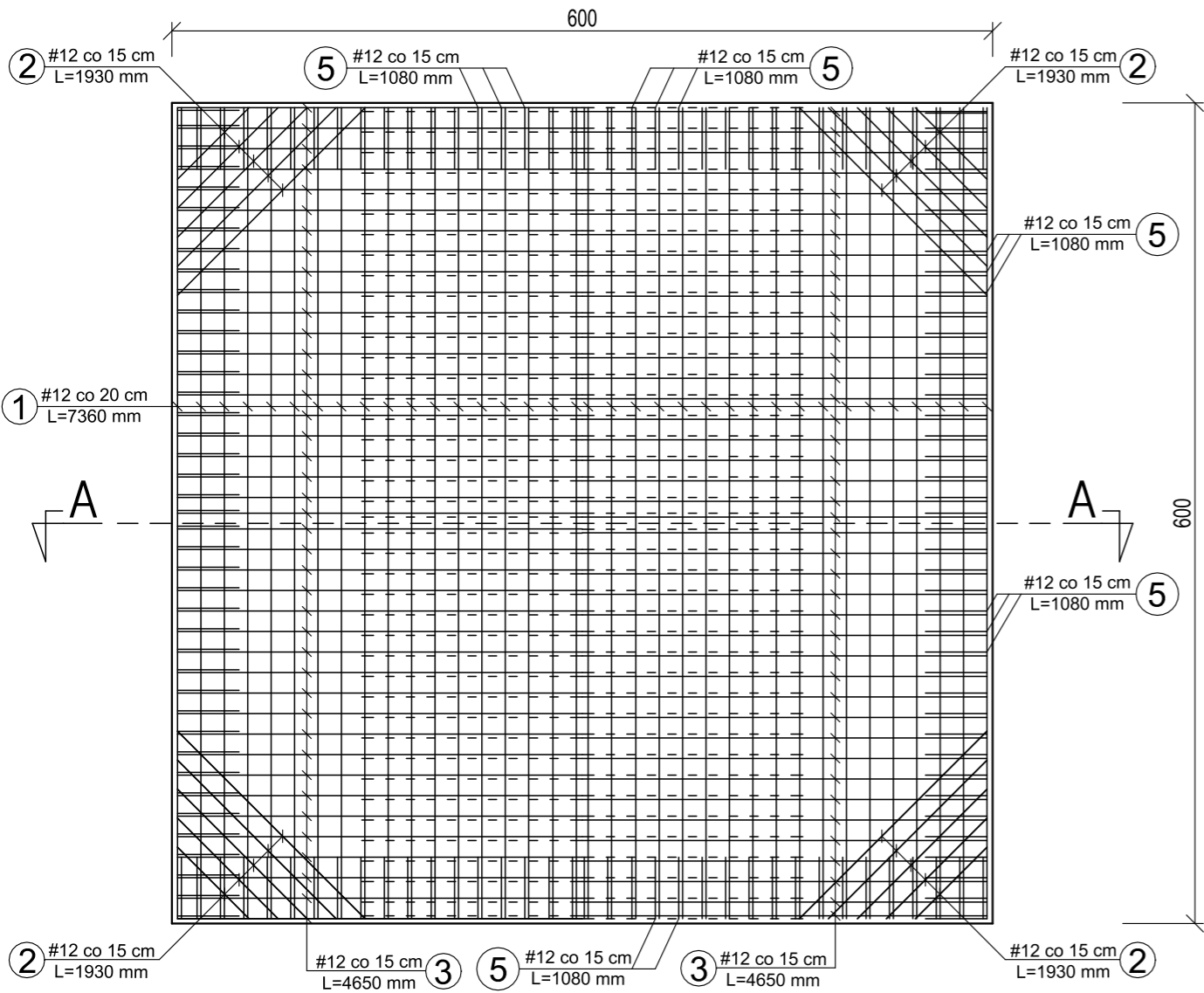
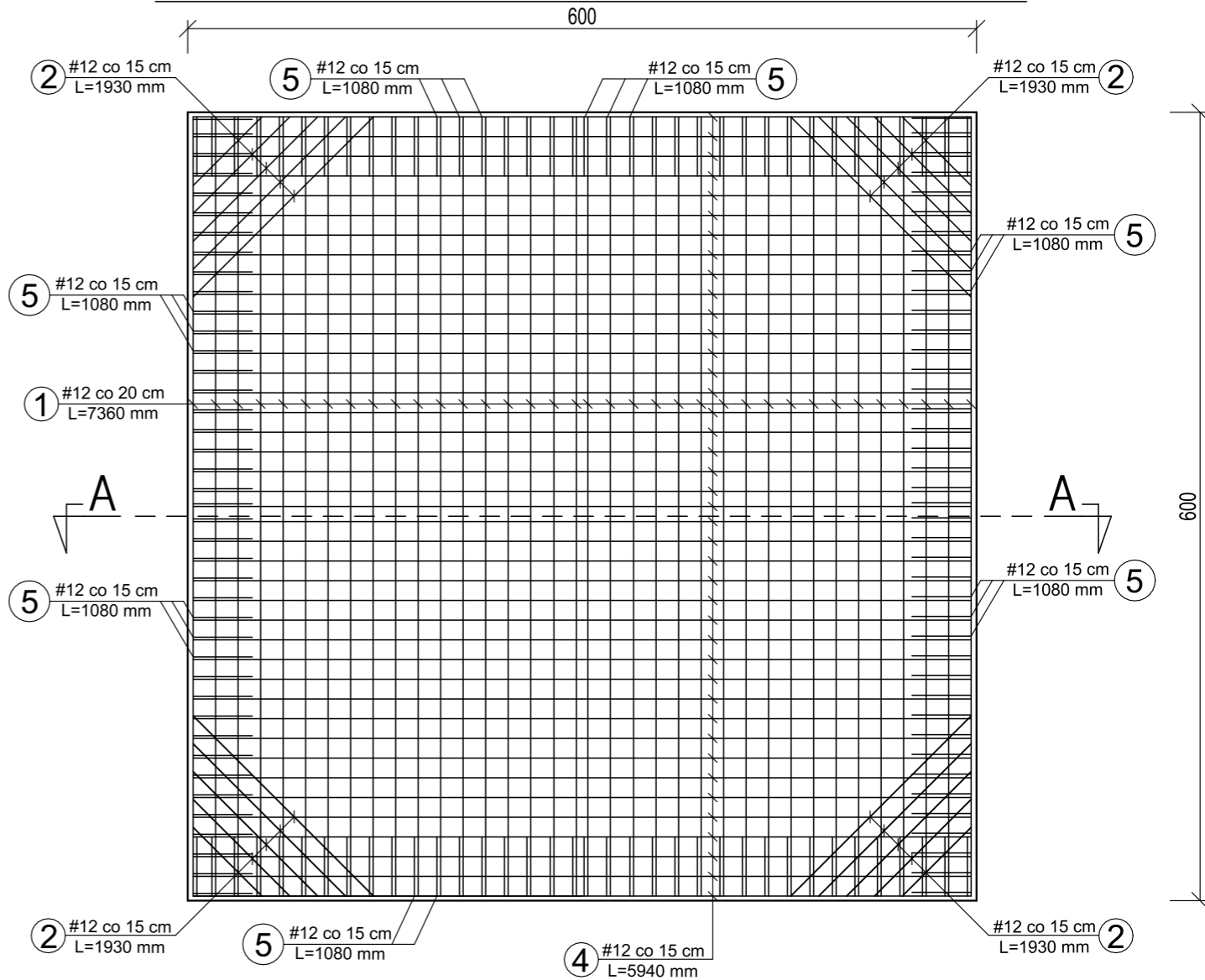


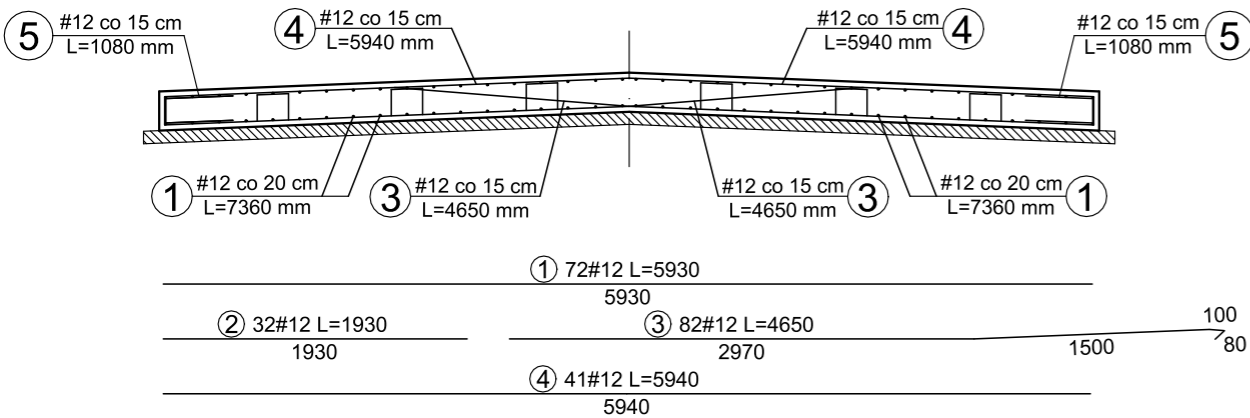
ZBROJENIE DOLNE PŁYTY ODCIĄŻAJĄCEJ



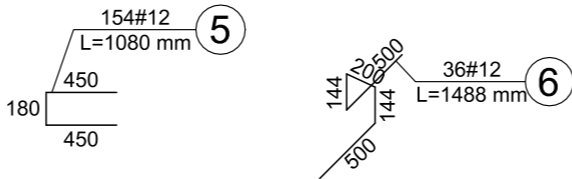
ZBROJENIE GÓRNE PŁYTY ODCIĄŻAJĄCEJ



Widok zbrojenia w przekroju A-A



UWAGI:
1. Pręty dystansowe numer 5 należy rozmieszczać w rozstawie 100x100 mm



RYUNKI I CZĘŚĆ OPISOWA SĄ DOKUMENTACJAMI WZAJEMNIE POWIĄZANYMI INFORMACJE PRZEDSTAWIONE NA RYSUNKACH A NIE OPISANE W CZĘŚCI OPISOWEJ ORAZ PRZEDSTAWIONE W OPISIE A NIE POKAZANE NA RYSUNKACH NALEŻY TRAKTOWAĆ JAK BY BYŁY ZAWARTE ZARÓWNO W CZĘŚCI OPISOWEJ JAK I GRAFICZNEJ (NA RYSUNKACH).

WSZELKIE WĄTPLIWOŚCI ORAZ NIEJASNOŚCI NALEŻY KONSULTOWAĆ Z PROJEKTANTAMI NINIEJSZEGO OPRACOWANIA.

Wykaz stali zbrojenowej konstrukcyjnej							
ELEMENT		PRĘTY ZBROJENIOWE					
Nazwa	Liczba	Nr pręta	Średnica	Długość	Liczba ogółem	#12	
	szt		mm	m	szt	B500SP	
PŁYTA ODCIĄŻAJĄCA P-1	1	1	12	5,930	72	426,96	
		2	12	1,930	32	61,76	
		3	12	4,650	82	381,30	
		4	12	5,940	41	243,54	
		5	12	1,080	154	166,32	
		6	12	1,488	36	53,56	
		Długość ogółem				m	1333,44
		Masa jednostkowa				kg/m	0,8880
		Masa				kg	1184,09
		MASA OGÓŁEM				kg	1184,09

Beton C30/37
Stal zbrojeniowa:
B500SP #12
Otuliny: płyta odc. 35 mm

Projektowanie Konstrukcji Budowlanych
48-100 Głubczyce, Gadzowice 12B
tel. 609649201
e-mail: mariuszkupina@wp.pl



PROJEKT PRZEBUDOWY DROGI POWIATOWEJ NR 12200 NA ODCINKU LEWICE -MICHAŁKOWICE ORAZ DROGI POWIATOWEJ NR 12410 W MIEJSCOWOŚCI LEWICE		
TEMAT:	RYSUNEK ZBROJENIOWY PŁYTY ODCIĄŻAJĄCEJ P1	
RYSUNEK:	OBRĘB LEWICE: dz. nr 827, 834, 841, 844, 886, 889, 892.	
LOKALIZACJA:	OBRĘB MICHAŁKOWICE: dz. nr 1135.	
INWESTOR:	POWIAT GŁUBCZYCE, 48-100 Głubczyce, ul Kochanowskiego 15	
BRANŻA:	BUDOWLANA DROGOWA	
RYS.: D-10	SKALA: 1:50	DATA: czerwiec 2020
OPRACOWANIE: dr inż. Mariusz Kupina		PROJEKTANT: dr inż. Mariusz Kupina