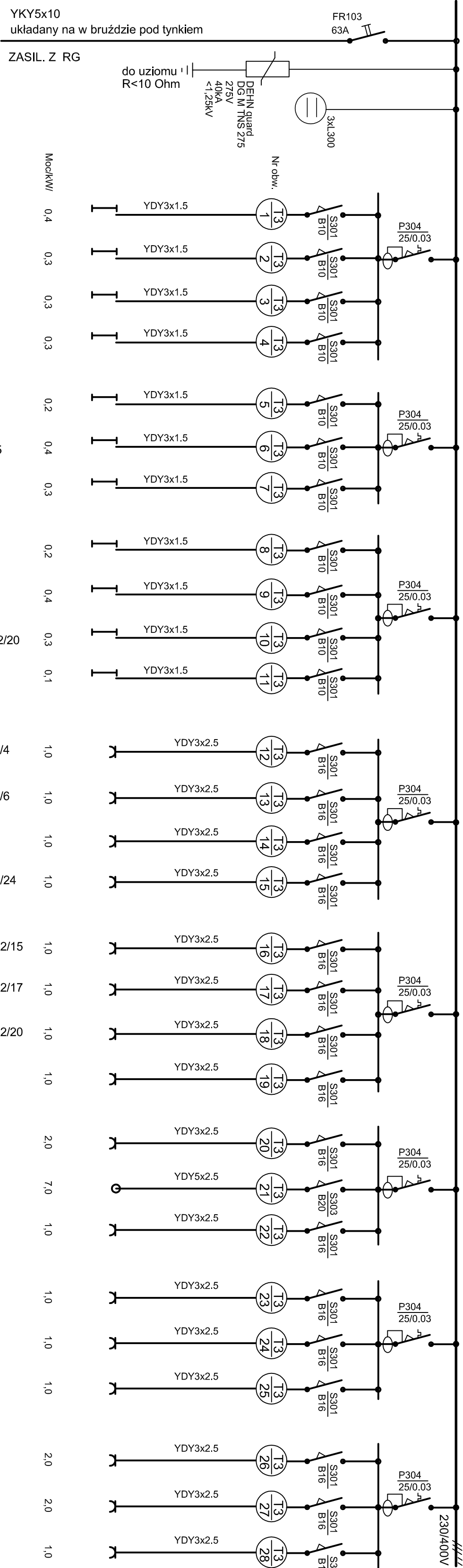



tablica T3

PI = 29,2kW
Ps = 13,1kW
Is = 20,5A



230/400V	UKŁAD TN-S
szybkie wyłączenie zasilania	

Pracownia Audytorska Spółka z o.o.			Nr rysunku	Branża	Skala		
ul. Kilińskiego 49L 27-400 Ostrowiec Św. tel/fax:(041) 265 24 64 kom. 667 633 003				Instalacje elektryczne			
Opracował:	mgr inż. Zbigniew Sternik	KL-38/91		Inwestor Dom Pomocy Społecznej w Kłislinie Kłisino 100 48-118 Lisiećce	Adres budowy Dom Pomocy Społecznej w Kłislinie Filia Branice ul. Szpitalna 18 48-140 Branice		
Projektował:	inż. Zdzisław Włapoczek	KL-14/99					
Sprawdził:	mgr inż. Stanisław Raczynski	SWK 0041 /POOE/05					
	Inię i nazwisko:	Nr upr.				Podpis:	
						Data opracowania: luty 2018r.	
			Rodzaj projektu PRZEBUDOWA INSTALACJI ELEKTRYCZNYCH				
			Tytuł rysunku SCHEMAT IDEOWY Tablica - T3				
			Sygnatura: PB				