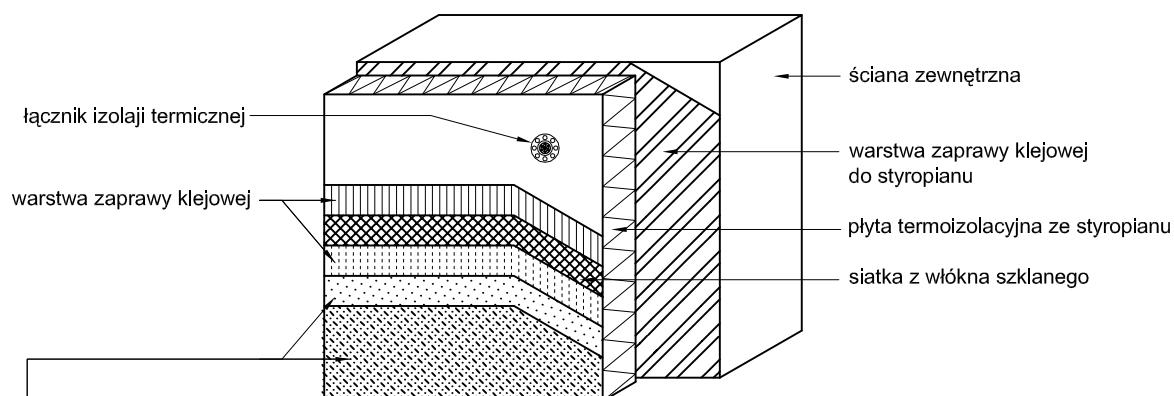


# Przekrój przez system płyt styropianowych.

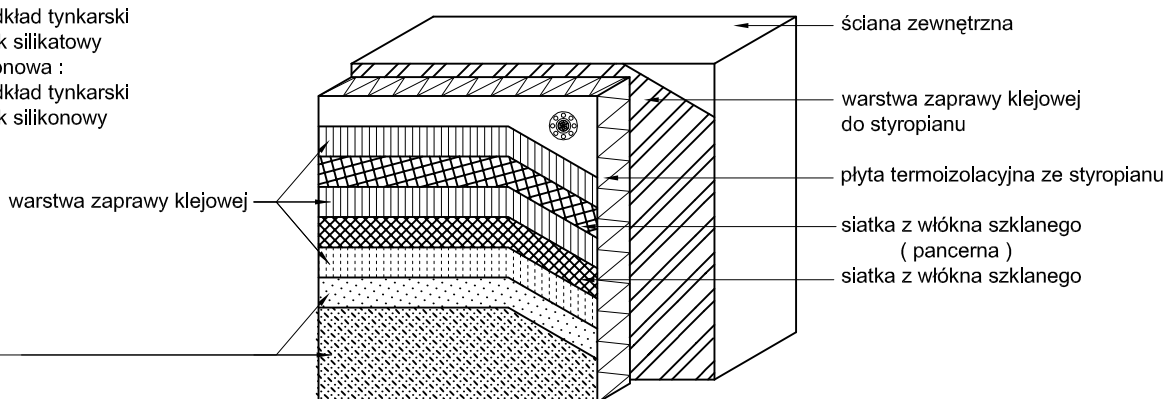
system z warstwą zbrojącą standardową  
(w strefie powyżej 2 m mierząc od poziomu terenu)



wyprawa z cienkowarstwowego tynku strukturalnego:

- a) akrylowa :
  - podkład tynkarski
  - tynk akrylowy
- b) mineralna :
  - podkład tynkarski
  - tynk mineralny
  - farba silikonowa
- c) silikatowa :
  - podkład tynkarski
  - tynk silikatowy
- d) silikonowa :
  - podkład tynkarski
  - tynk silikonowy

system z warstwą zbrojącą wzmocnioną  
(w strefie do 2 m mierząc od poziomu terenu)



**Uwaga!**

Jednoczesne stosowanie materiałów  
różnych systemów jest niedopuszczalne!

Pracownia Audytorska Spółka z o.o. ul. Kilińskiego 49L 27-400 Ostrowiec Św. tel.fax.(041) 265 24 64 kom. 667 633 003			Nr rysunku <b>S12</b>	Branża ARCHITEKTURA
Projektant: Architektura	mgr inż. arch. Zbigniew Doktor	227/KL/72		Inwestor Dom Pomocy Społecznej w Kłisinie Kłisino 100 48-118 Lisieście
Asystent projektanta:	inż. Karolina Wiewiór	-----		Adres budowy Dom Pomocy Społecznej w Kłisinie Filia Branice ul. Szpitalna 18 48-140 Branice
				Rodzaj projektu <b>PROJEKT BUDOWLANY</b>
				Tytuł rysunku <b>SZCZEGÓŁY WYKONAWCZE</b>
	Imię i nazwisko:	Nr upr.	Podpis:	Data opracowania: maj 2015r.