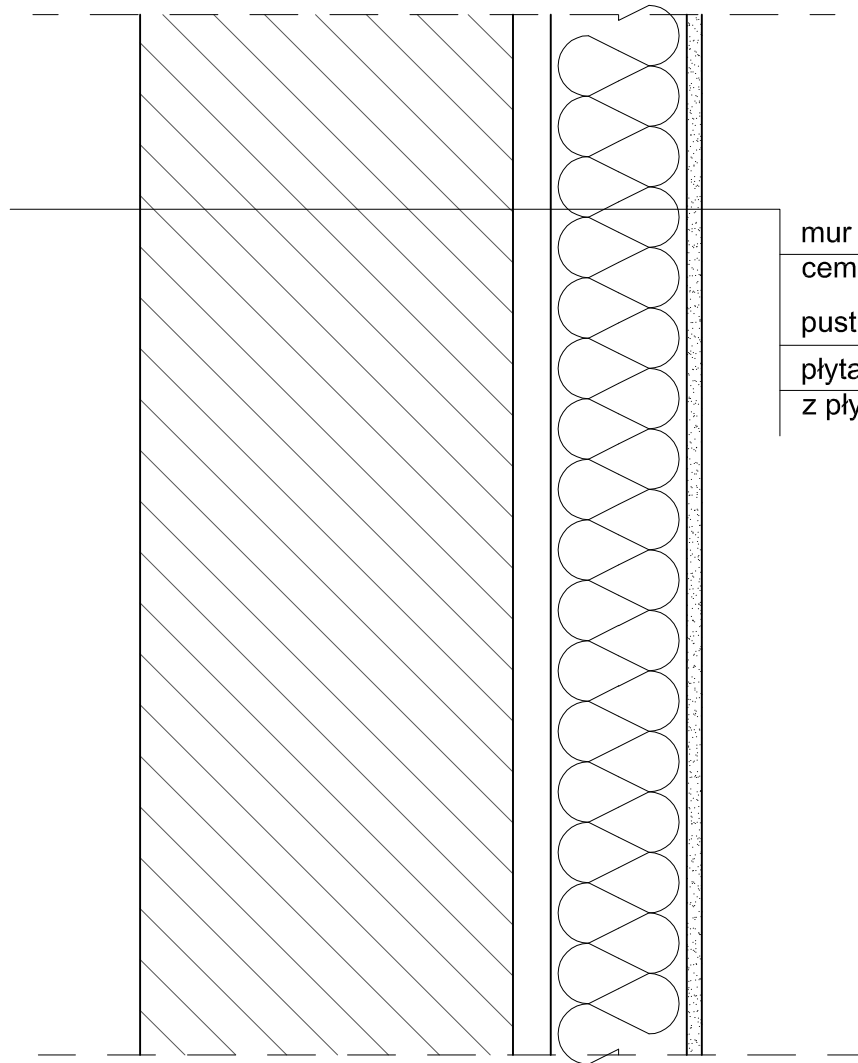



# Izolacja ściany zewnętrznej od wewnątrz z zastosowaniem płyt rezolowych



mur z cegły na zaprawie  
cem.-wap.

pustka powietrzna /ruszt drewniany/

płyta rezolowa zespolona  
z płytą g.-k. gr. 9 cm

Pracownia Audytorska Spółka z o.o. ul. Kilińskiego 49L 27-400 Ostrowiec Św. tel.fax.(041) 265 24 64 kom. 667 633 003			 <b>S3</b>	Branża <b>ARCHITEKTURA</b>	
Projektant: Architektura	mgr inż. arch. Zbigniew Doktor	227/KL/72		Inwestor Dom Pomocy Społecznej w Kłisinie Kłisino 100 48-118 Lisiećce	Adres budowy Dom Pomocy Społecznej w Kłisinie Filia Branice ul. Szpitalna 18 48-140 Branice
Asystent projektanta:	inż. Karolina Włewiór	-----		Rodzaj projektu <b>PROJEKT BUDOWLANY</b>	
				Tytuł rysunku <b>SZCZEGÓŁY WYKONAWCZE</b>	
Imię i nazwisko:		Nr upr.	Podpis:	Data opracowania: kwiecień 2015r.	