

SZ-1 ŚCIANY ZEWNĘTRZNE KONDYGNACJI NADZIEMNYCH

Ściany zewnętrzne kondygnacji nadziemnych docieplić od wewnątrz płytami z piany rezolowej zintegrowanymi z płytą g-k w jednostronnej okładzinie z białego welonu szklanego gr. 9 cm o współczynniku $\lambda=0,021$ W/mK.

SZ-2 ŚCIANY ZEWNĘTRZNE WINDY I POMIESZCZENIA NA TARASIE

Ściany zewnętrzne szybu windowego oraz pomieszczenia na tarasie docieplić od wewnątrz styropianem EPS70-031 o współczynniku $\lambda=0,031$ W/m²·K gr. 2 cm; z wykonaniem tynku cienkowarstwowego renowacyjnego

Zestawienie pomieszczeń		
L.P.	Nazwa pomieszczenia	Powierzchnia [m²]
2/1	korytarz	28,24
2/2	wc	9,97
2/3	pokój	8,98
2/4	pokój	20,78
2/5	pokój	21,08
2/6	pokój	24,55
2/7	dżyżurka	6,52
2/8	korytarz	59,28
2/9	pokój	8,56
2/10	winda	4,61
2/11	klatka schodowa	12,93
2/12	łazienka	6,50
2/13	wc	2,58
2/14	pokój	17,54
2/15	pokój	18,71
2/16	pokój	9,10
2/17	pokój	28,02
2/18	korytarz	22,05
2/19	pokój	13,49
2/20	pokój	11,32
2/21	światlica	51,57
2/22	kuchnia	9,56
2/23	łazienka	14,96
2/24	pokój	10,41
2/25	wc	8,40
2/26	klatka schodowa	19,16
Razem:		448,8700

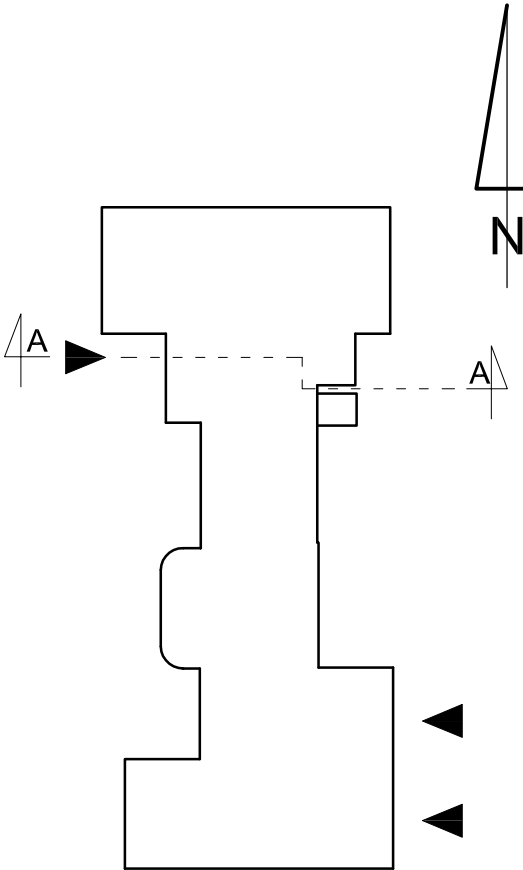
Okna z PCV należy wymienić na nowe z PCV wg wzorców obowiązujących na budynku. Okna drewniane skrzynkowe odtworzyć ściśle według istniejących zachowując podział poziomy i pionowy szprosów i skrzydeł dokonując pomiarów z natury.

Przewidziano renowację elewacji z zachowaniem wszelkich detali architektonicznych.

RZUT I PIĘTRA

DPS W KLISINIE FILIA BRANICE

SKALA 1:100



Pracownia Audytorska Spółka z o.o. ul. Kilińskiego 49L 27-400 Ostrowiec Św. tel./fax.(041) 265 24 64 kom. 667 633 003		3	ARCHITEKTURA		Skala 1:100
Projektant: Architektura	mgr inż. arch. Zbigniew Doktor		227/KL/72		
Asystent projektanta:	inż. Karolina Wiewiór	----			
Sprawdzający:	mgr inż. arch. Andrzej Papierz	110/90/WL			
Imię i nazwisko:		Nr upr.	Podpis:	Data opracowania: kwiecień 2015r.	