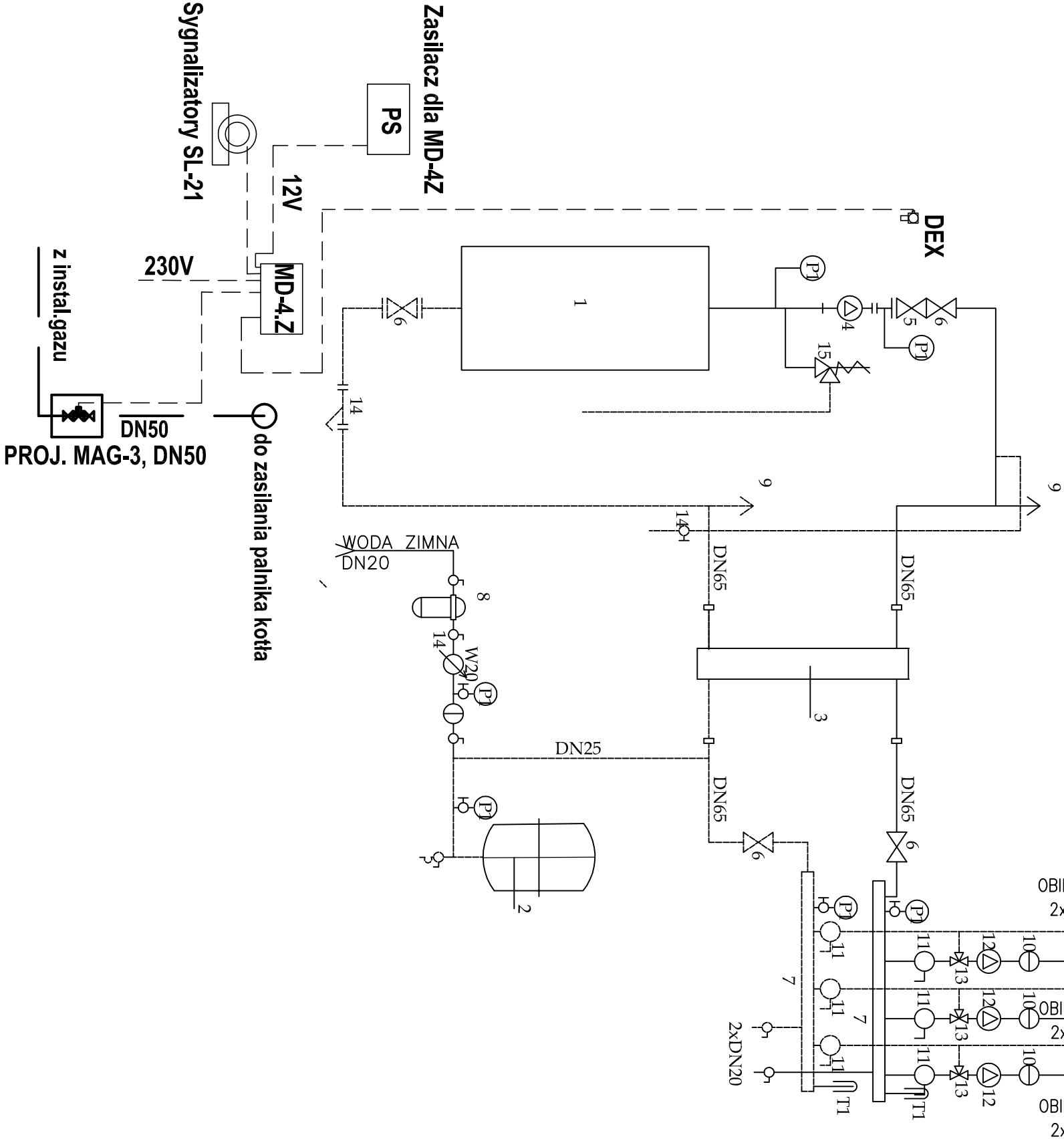



SCHEMAT TECHNOLOGICZNY KOTŁOWNI 250 kW



OZNACZENIA:

Lp	Opis	Ilość	Katalog, Norma
15	Zawór bezpieczeństwa DN25, 3 bar	1kpl	
14	Filtr siatkowy C.O. DN65	1	
13	Zawór regul. DN32 z siłownikiem	3kpl	
12	Pompa obiegu C.O. V=5m3/h,H=12m	3kpl	
11	Zawór odcin. kulowy C.O. DN40iDN32	6	
10	Zawór zwrotny C.O. DN40 i DN32	3	
9	Odpow.automat. inst.C.O. DN15,	2	
8	Zestaw do uzup.wody w inst.C.O.	kpl	
7	Kolektory C.O. DN100 L=800	2	
6	Zawór odcinający C.O. DN65	4	
5	Zawor zwrotny C.O. DN65	1	
4	P—pa obiegu kotłow.V=12m3/h.H=12m	1kpl	
3	Sprzęgło hydrauliczne 250kW, DN200	1kpl	
2	Naczynie wzbiorcze 140N, 3 bar	1	
1	Kocioł gazowy C.O. kondens. 250kW	1kpl.	

<div><div><div><div>PSJ PROJECT</div><div>BIURO</div></div></div><div><div>ul. Urszulińska 6/3, 33-100 Tarnów tel.509-694-785 e-mail:biuro@psjproject.com.pl www.psjproject.com.pl</div><div><div>PSJ PROJECT</div><div>ul. Urszulińska 6/3, 33-100 Tarnów tel.509-694-785 e-mail:biuro@psjproject.com.pl www.psjproject.com.pl</div></div></div></div>			
TEMAT INWESTYCJI: REKONSTRUKCJA I ROZBUDOWA KOTŁOWNI GAZOWEJ W BUDYNKU SZKOLNO-WYCHOWAWCZYM W ZAKŁADACH WZROSTU KULTURY I WYCHOWANIA BIUROWEGO NA POMIESZCZENIE KOTŁOWNI ORAZ BUDOWA INSTALACJI GAZOWEJ			
ADRES INWESTYCJI: UL. RACIBORSKA 19 W GŁUBCZYCACH DZ. NR 621/18, 0100 GŁUBCZYCE JEDN. EWID.: 160203_4.0100.AR_13.621/18			
INWESTOR: POWIAT GŁUBCZYCKI UL. KOCHANOWSKIEGO 15 48-100 GŁUBCZYCE			
PROJEKTANT: inż. Maciej Łukaszewski nr upr. w specj. instalac. bud. UAN/7342/1/96			
SPRAWDZAJĄCY: inż. inż. Maciej Łukaszewski nr upr. w specj. instalac. bud. UAN/7342/1/96			
FAZA: projekt budowlany		SCHEMAT TECHNOLOGICZNY-Instalacja c.o.	
BRANŻA: sanitarna		SKALA: 1:100	
		RYS. NR: S5	