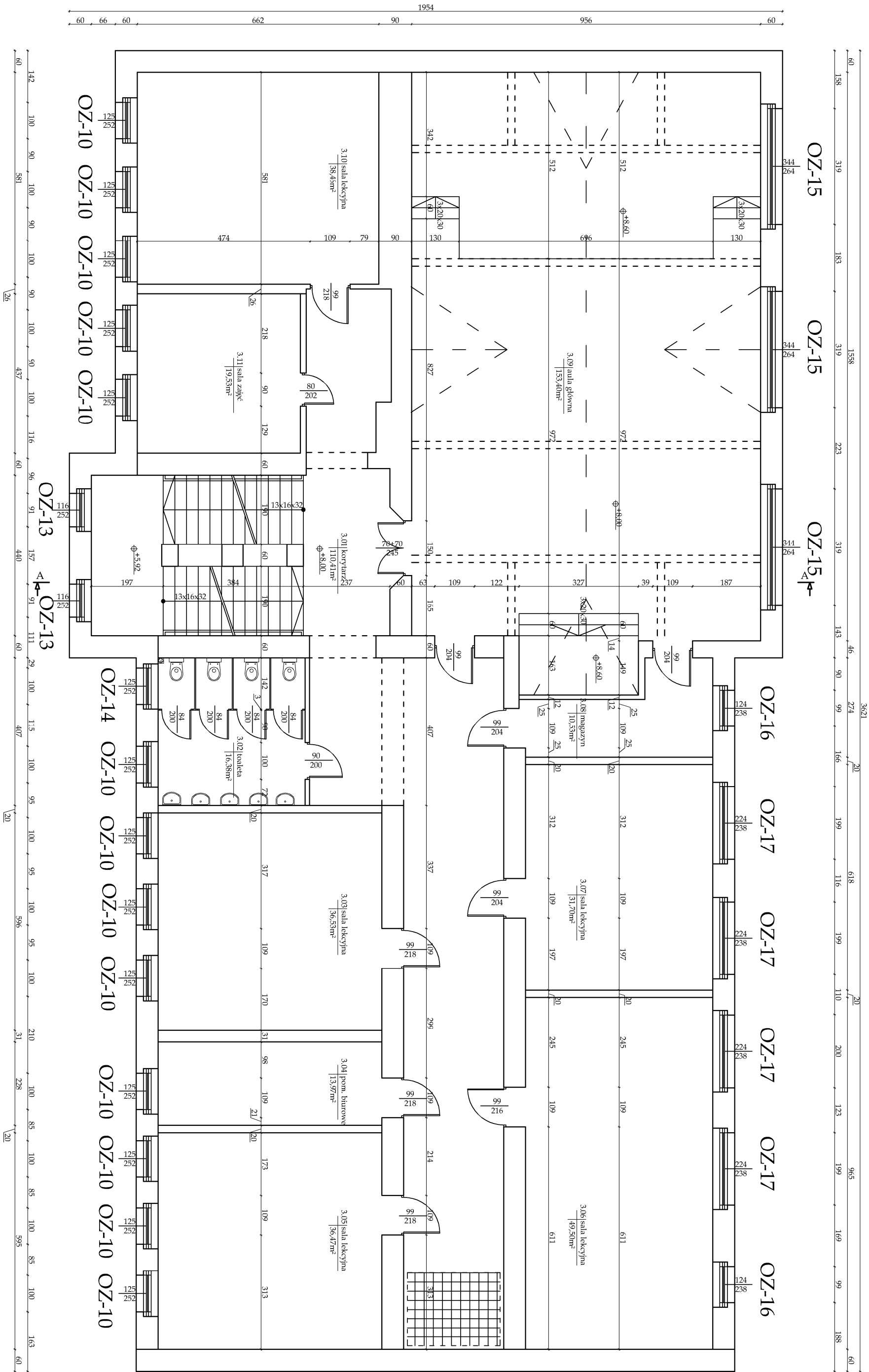



ZESTAWIENIE POWIERZCHNI POMIESZCZEN			
lp.	nazwa pomieszczenia	rodzaj posadzki	powierzchnia pomieszczenia
3.01	korytarz	wykładzina pcv	110,41m²
3.02	toaleta	terakota	16,39m²
3.03	sala lekcyjna	wykładzina pcv	36,53m²
3.04	pom. biurowe	wykładzina pcv	13,97m²
3.05	sala lekcyjna	wykładzina pcv	36,47m²
3.06	sala lekcyjna	wykładzina pcv	49,50m²
3.07	sala lekcyjna	wykładzina pcv	31,70m²
3.08	aula główna	klepka	153,40m²
3.10	sala lekcyjna	wykładzina pcv	38,46m²
3.11	sala lekcyjna	wykładzina pcv	19,53m²
suma			516,88m²



<div><div><div><div>PSJPROJECT</div><div>ul. Urszulińska 6/3, 33-100 Tarnów tel.309-694-785 e-mail:biuro@psjproject.com.pl www.psjproject.com.pl</div></div></div></div>			
TEMAT INWESTYCJI: REMONT BUDYNKU SPECJALNEGO OŚRODKA SZKOLNO-WYCHOWAWCZEGO WRAZ ZE ZMIANĄ SPOSÓBU UŻYTKOWNIA POMIESZCZENIA BIUROWEGO NA POMIESZCZENIE KUCHIENI ORAZ BUDOWA INSTALACJI GAZOWEJ			
ADRES INWESTYCJI: UL. RACIBORSKA 17 W GŁĘBOCZNYCH DZ. NR 621/16, 0100 GŁĘBOCZNYCE JEDN. EWID.: 160203_4.0100.AR_13.621/16			
INWESTOR: POWIAT GŁĘBOCZYCKI UL. KOCHANOWSKIEGO 15 48-100 GŁĘBOCZYCE			
SPRACOWZDAWCY:	mgr inż. arch. Sylvia Madejska - Mosor nr upr. w specj. arch. MPOJA/007/2015		
	mgr inż. w specj. arch. MPOJA/048/2007		
FAZA: projekt budowlany		RZUT 2 PIĘTNA	
BRANŻA: arch.-bud.	DATA: 07.2019	SKALA: 1:100	RYS. NR: A4