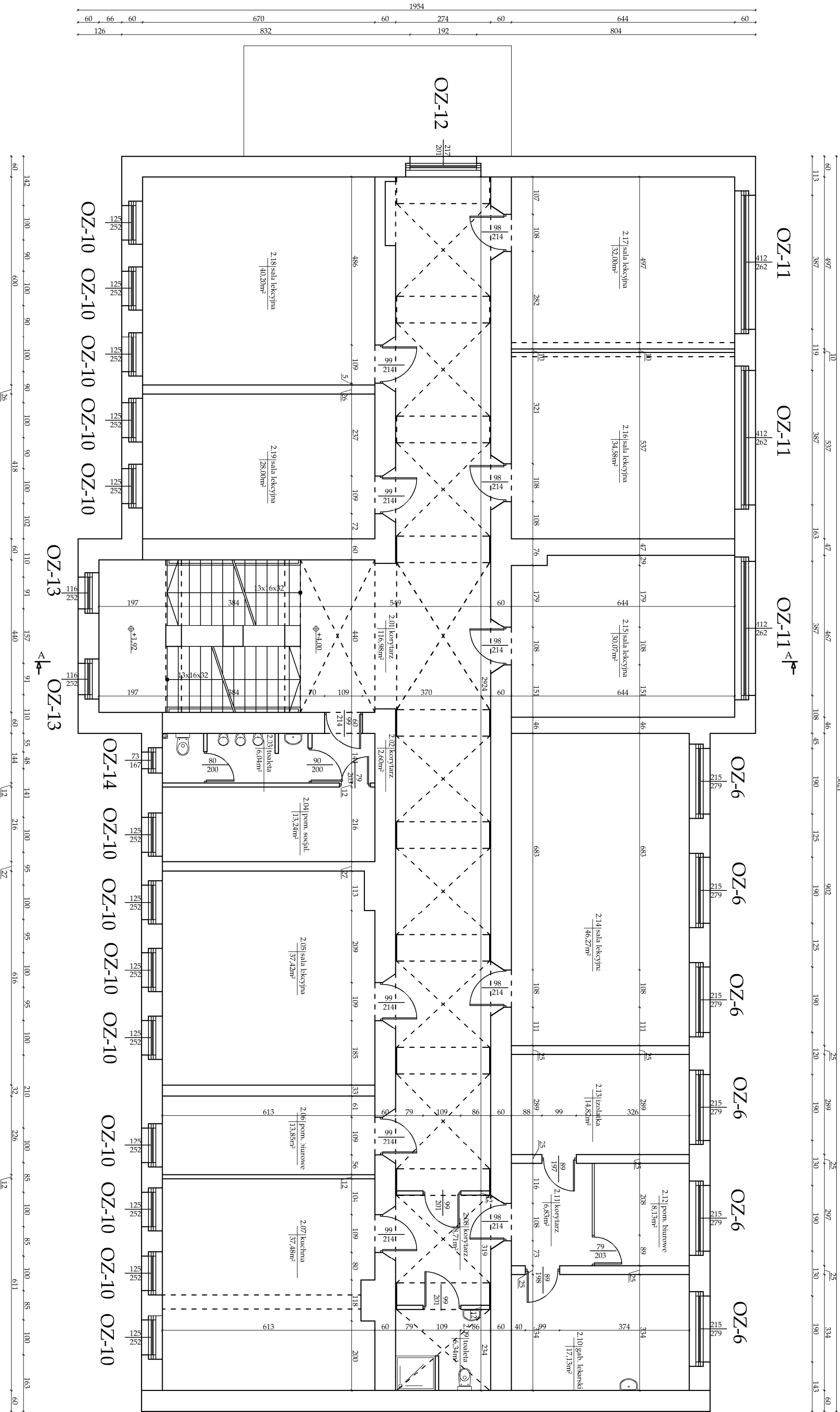



ZESTAWIENIE POWIERZCHNI POMIESZCZEN			
lp.	nazwa pomieszczenia	rodzaj posadzki	powierzchnia pomieszczenia
2.01	korytarz	wykładzina pcv	116,98m²
2.02	toaleta	terakota	2,60m²
2.03	toaleta	terakota	6,04m²
2.04	pom socj.	wykładzina pcv	13,24m²
2.05	sala lekcyjna	wykładzina pcv	37,42m²
2.06	pom. biurowe	wykładzina pcv	13,85m²
2.07	kuchnia	deski/ wykładzina pcv	37,48m²
2.08	korytarz	wykładzina pcv	8,71m²
2.09	toaleta	terakota	6,34m²
2.10	gab. lekarski	kleпка	17,13m²
2.11	korytarz	kleпка	6,83m²
2.12	pom. biurowe	kleпка	8,13m²
2.13	izolanka	kleпка	14,82m²
2.14	sala lekcyjna	wykładzina pcv	46,27m²
2.15	sala lekcyjna	wykładzina pcv	30,07m²
2.16	sala lekcyjna	wykładzina pcv	34,58m²
2.17	sala lekcyjna	wykładzina pcv	32,00m²
2.18	sala lekcyjna	wykładzina pcv	40,20m²
2.19	sala lekcyjna	wykładzina pcv	28,00m²
suma			500,69m²



<div><div><div>PSI PROJECT</div></div><div>ul. Urzanińska 6/3, 33-100 Tarnów tel.309-694-785 e-mail:biuro@psiprojekt.com.pl www.psiprojekt.com.pl</div></div>		
TEMAT INWESTYCJI: REMONT BUDYNKU SPECJALNEGO OŚRODKA SZKOLNO-WYCHOWAWCZEGO WRAZ ZE ZMIANĄ SPOSOBU UZTIKOWNIA POMIESZCZENIA BIUROWEGO NA POMIESZCZENIE KOTŁOWNI ORAZ BUDOWA INSTALACJI GAZOWEJ		
ADRES INWESTYCJI: UL. RĄCIBORSKA 17 W GŁĘBOCZYCACH DZ. NR 621/16, 0100 GŁĘBOCZYCE JEDN. EWID.: 160203_4.0100.AR_13.621/16		
INWESTOR: POWIAT GŁĘBOCZYCKI UL. KOCHANOWSKIEGO 15 48-100 GŁĘBOCZYCE		
PROJEKTANT:	mgr inż. arch. Sylvia Madejska - Mosor mgr inż. w specj. arch. MPOJA/007/2015	
SPRAWDZAJĄCY:	mgr inż. w specj. arch. MPOJA/048/2007	
FAZA: projekt budowlany	RZUT 1 PĘTKA	
BRANŻA: arch.-bud.	DATA: 07.2019	SKALA: 1:100
		RYS. NR: A3