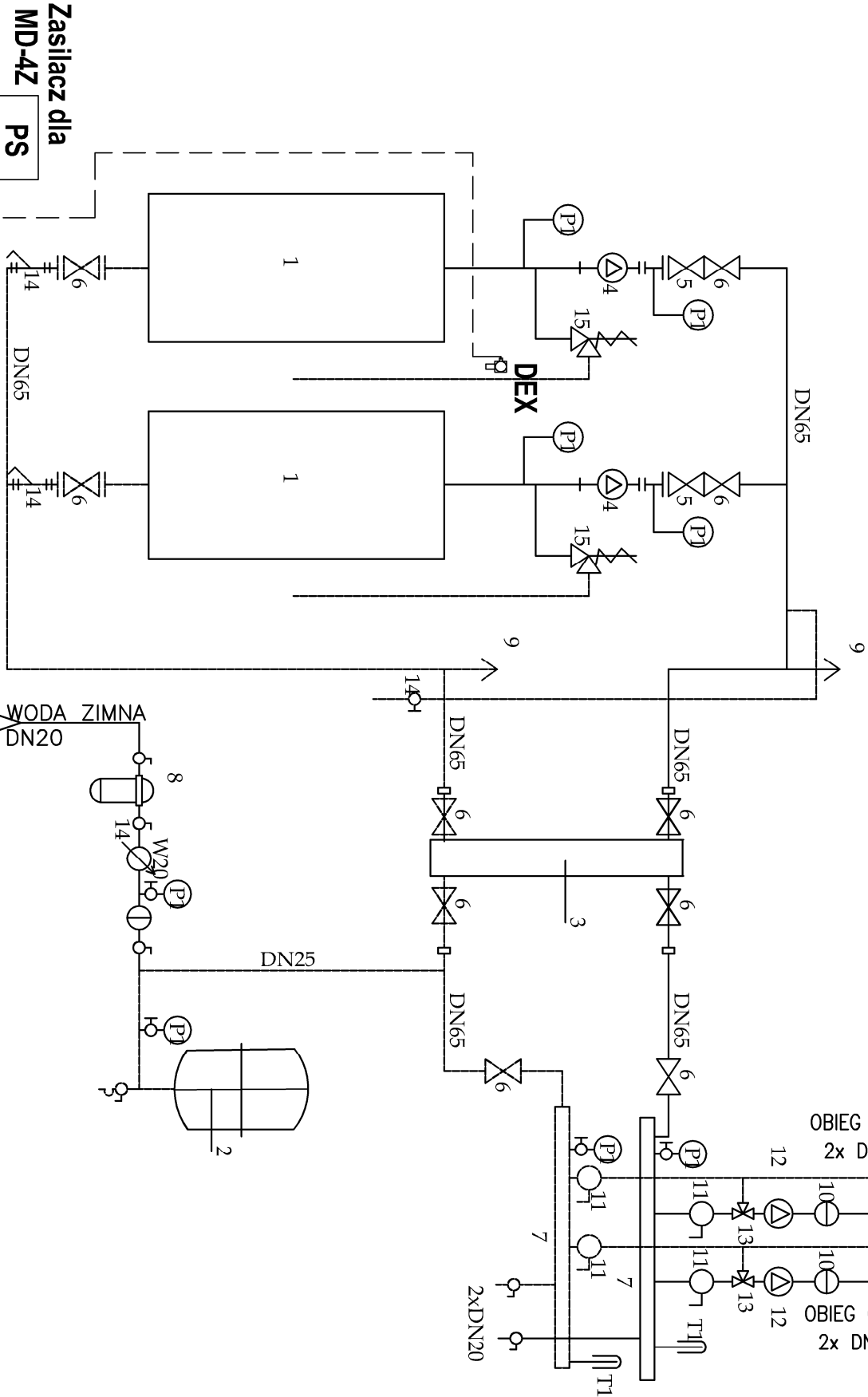



SCHEMAT TECHNOLOGICZNY KOTŁOWNI 450 kW



OZNACZENIA:

Lp	Opis	Ilość	Katalog, Norma
15	Zawór bezpieczeństwa DN25, 3 bar	2kpl	
14	Filtr siatkowy C.O. DN65	2	
13	Zawór regul. DN40 z siłownikiem	2kpl	
12	Pompa obiegu C.O. V=12m3/h,H=20m	2kpl	
11	Zawór odcin. kulowy C.O. DN40:DN50	4	
10	Zawór zwrotny C.O. DN40 i DN50	2	
9	Odpow.automat. inst.C.O. DN15,	2	
8	Zestaw do uzup.wody w inst.C.O. wraz ze stacją suw—demineralizacji	kpl	
7	Kolektory C.O. DN100 L=800	2	
6	Zawór odcinający C.O. DN65	10	
5	Zawor zwrotny C.O. DN65	2	
4	P—pa obiegu kotłow.V=15m3/h.H=12m	2kpl	
3	Sprzęgło hydrauliczne 450kW, DN300	1kpl	
2	Naczynie wzbiorcze 525E, 3 bar	1	
1	Kocioł gazowy C.O. kondens. 250kW z urzqdz. do neutralizacji kondensatu	2kpl.	

		PSJ PROJECT ul. Urszulińska 6/3, 33-100 Tarnów tel.509-694-785 e-mail:biuro@psjproject.com.pl www.psjproject.com.pl	
TEMAT INWESTYCJI: REMONT BUDYNKU SPECJALNEGO OŚRODKA SZKOLNO-WYCHOWAWCZEGO WRAZĄ ZE ZMIANĄ SPOSOBU UŻYTKOWNIA POMIESZCZENIA BIUROWEGO NA POMIESZCZENIE KOTŁOWNI ORAZ BUDOWA INSTALACJI GAZOWEJ			
ADRES INWESTYCJI: UL. RACIBORSKA 17 W GŁUBCZYCACH DZ. NR 621/16, 0100 GŁUBCZYCE JEDN. EWID.: 160203_4.0100.AR_13.621/16			
INWESTOR: POWIAT GŁUBCZYCKI UL. KOCHANOWSKIEGO 15 48-100 GŁUBCZYCE			
PROJEKTANT:	inż. Maciej Łukaszczyński nr upr. w specj. instalac. bud. UAN/7342/1/96		
SPRAWDZAJĄCY:	mgr inż. Marian Jodłowski nr upr. w specj. instalac. bud. S-234/02		
FAZA: projekt budowlany	SCHEMAT KOTŁOWNI		
BRANŻA: sanitarna	DATA: 07.2019	SKALA: 1:100	RYS. NR: S6