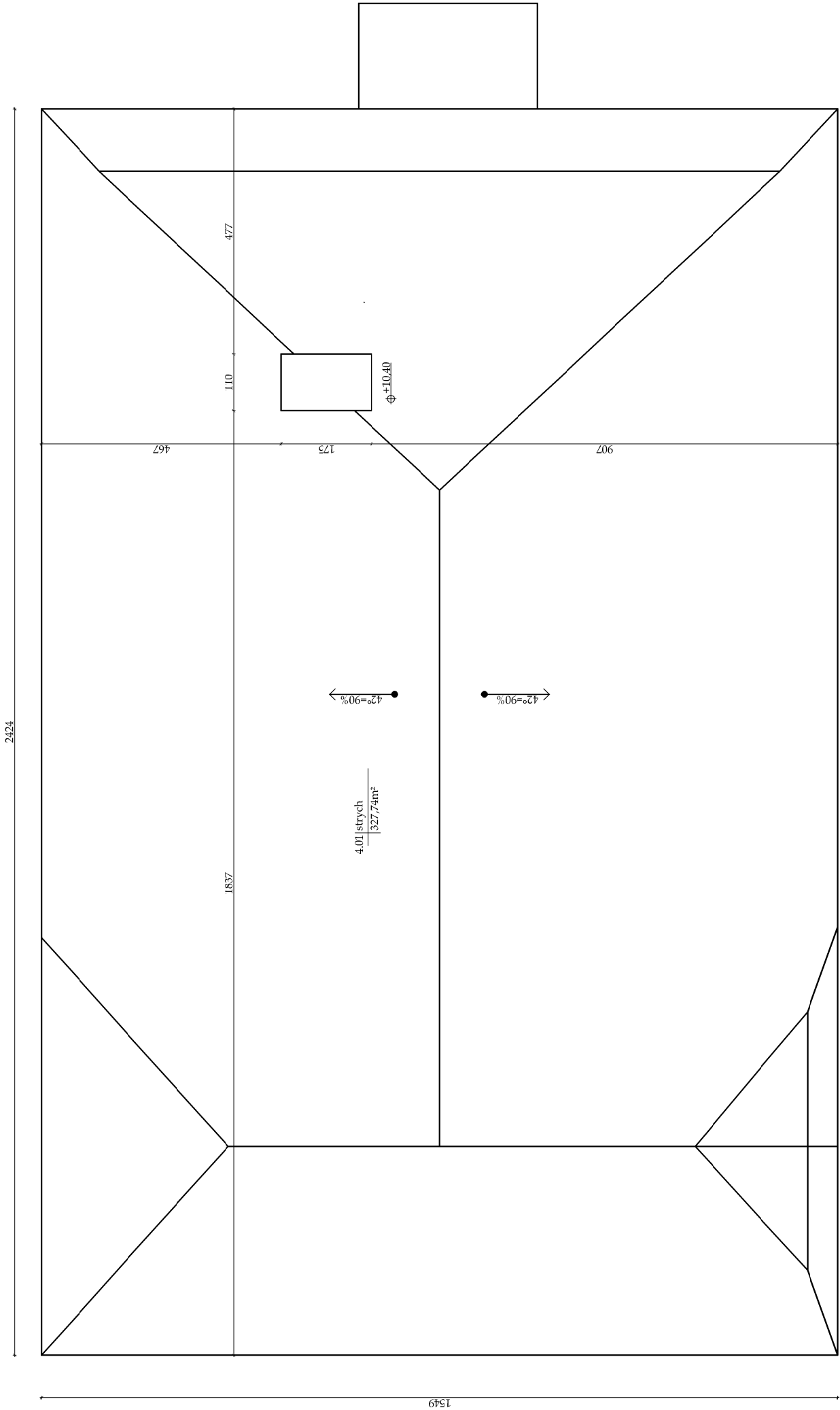



ZESTAWIENIE POWIERZCHNI POMIESZCZEŃ				
lp.	nazwa pomieszczenia	rodzaj posadzki	powierzchnia pomieszczenia	
4.01	strych	pos. betonowa	327,74m²	
	suma		327,74m²	



		PSJ PROJECT ul. Urszulańska 6/3, 33-100 Tarnów tel. 509-694-785 e-mail:biuro@psjproject.com.pl www.psjproject.com.pl	
TEMAT INWESTYCJI:			
REMONT BUDYNKU SZKOŁY SPECJALNEJ PRZY SPECJALNYM OŚRODKU SZKOLNO-WYCHOWAWCZYM WRAZ ZE ZMIANĄ SPOSOBU UŻYTKOWNIA POMIESZCZENIA BIUROWEGO NA POMIESZCZENIE KOTŁOWNI ORAZ BUDOWA INSTALACJI GAZOWEJ			
ADRES INWESTYCJI:			
UL. RACIBORSKA 19 W GŁUBCZYCACH DZ. NR 621/18, 0100 GŁUBCZYCE JEDN. EWID.: 160203_4.0100.AR_13.621/18			
INWESTOR:			
POWIAT GŁUBCZYCKI UL. KOCHANOWSKIEGO 15 48-100 GŁUBCZYCE		PROJEKTANT:	mgr inż. arch. Sylwia Madejska - Mosor nr upr. w specj. arch. MPOIA/007/2015
SPRAWDZAJĄCY:		mgr inż. arch. Paweł Michoń nr upr. w specj. arch. MPOIA/048/2007	
FAZA: projekt budowlany		RZUT DACHU	
BRANŻA: arch.-bud.	DATA: 07.2019	SKALA: 1:100	RYS. NR: A6