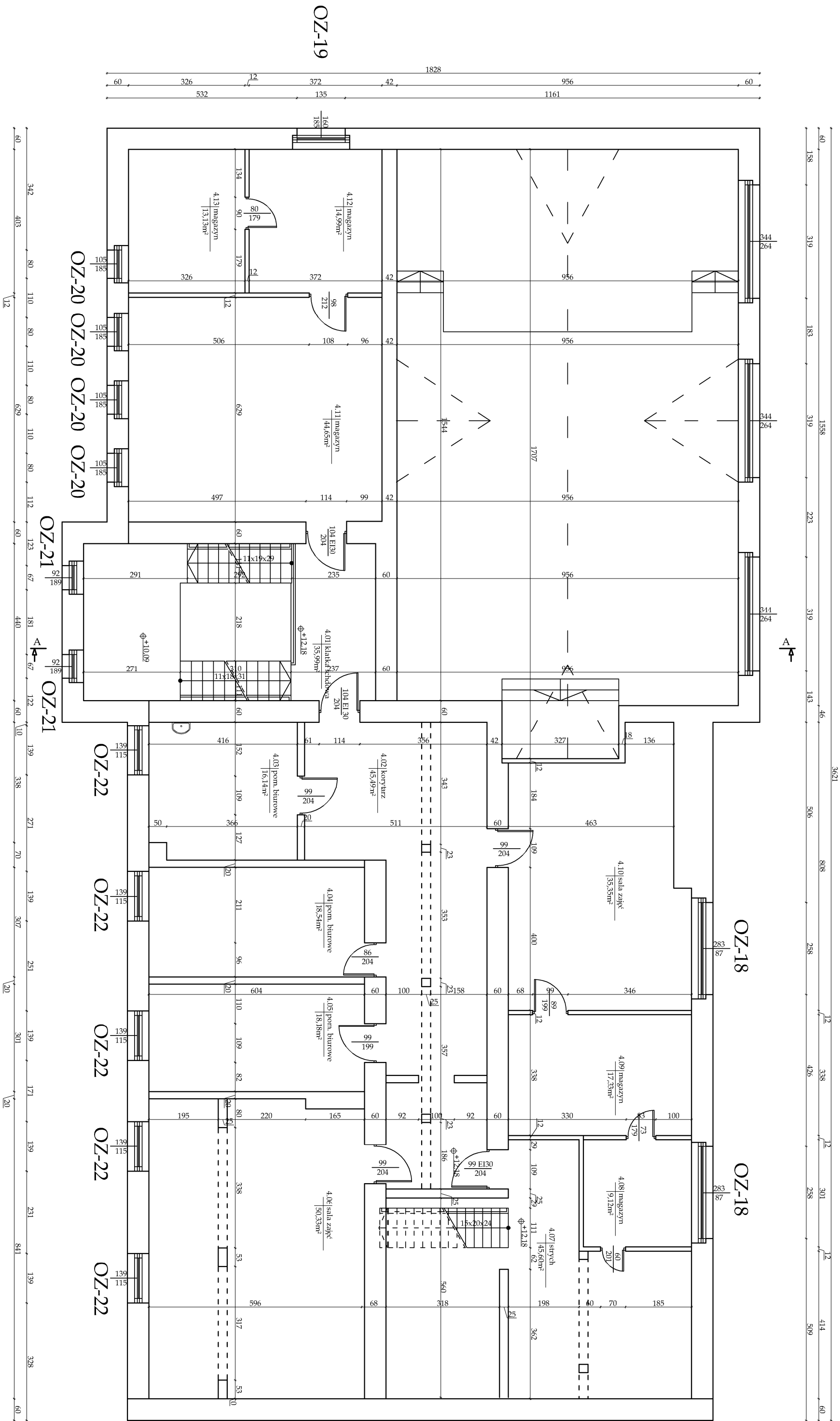



ZESTAWIENIE POWIERZCHNI POMIESZCZEN			
lp.	nazwa pomieszczenia	rodzaj posadzki	powierzchnia pomieszczenia
4.01	klatka schodowa	wykładzina pcv	35,99m²
4.02	korytarz	wykładzina pcv	45,49m²
4.03	pom. biurowe	wykładzina pcv	16,14m²
4.04	wykładzina pcv	wykładzina pcv	18,54m²
4.05	pom. biurowe	wykładzina pcv	18,18m²
4.06	sala zajęć	wykładzina pcv	50,33m²
4.07	stych	pos. betonowa	45,60m²
4.08	magazyn	wykładzina pcv	9,12m²
4.09	magazyn	wykładzina pcv	17,33m²
4.10	sala zajęć	wykładzina pcv	35,35m²
4.11	magazyn	wykładzina pcv	44,65m²
4.12	magazyn	wykładzina pcv	14,99m²
4.13	magazyn	wykładzina pcv	13,13m²
suma			364,84m²



 PSJ PROJECT ul. Urzanińska 6/3 33-100 Tarnów tel.309-694-785 e-mail:biuro@psjproject.com.pl www.psjproject.com.pl	
TEMAT INWESTYCJI: REMONT BUDYNKU SPECJALNEGO OŚRODKA SZKOLNO-WYCHOWAWCZEGO WRAZ ZE ZMIANĄ SPOSOBU UŻYTKOWNIA POMIESZCZENIA BIUROWEGO NA POMIESZCZENIE KOTŁOWNI ORAZ BUDOWA INSTALACJI GAZOWEJ	
ADRES INWESTYCJI: UL. RACIBORSKA 17 W GŁUBCZYCACH DZ. NR 621/16, 0100 GŁUBCZYCE JEDN. EWID.: 160203_4.0100.AR_13.621/16	
INWESTOR: POWIAT GŁUBCZYCKI UL. KOCHANOWSKIEGO 15 48-100 GŁUBCZYCE	
PROJEKTANT:	mgr inż. arch. Sylvia Madejska - Mosor mgr inż. arch. MPOJA/007/2015
SPRAWDZAJĄCY:	mgr inż. arch. Paweł Miłoś mgr inż. arch. MPOJA/048/2007
FAZA: projekt budowlany	RZUT 3 PŁYTKA
BRANŻA: arch.-bud.	DATA: 07.2019
	SKALA: 1:100
	RYS. NR: A5