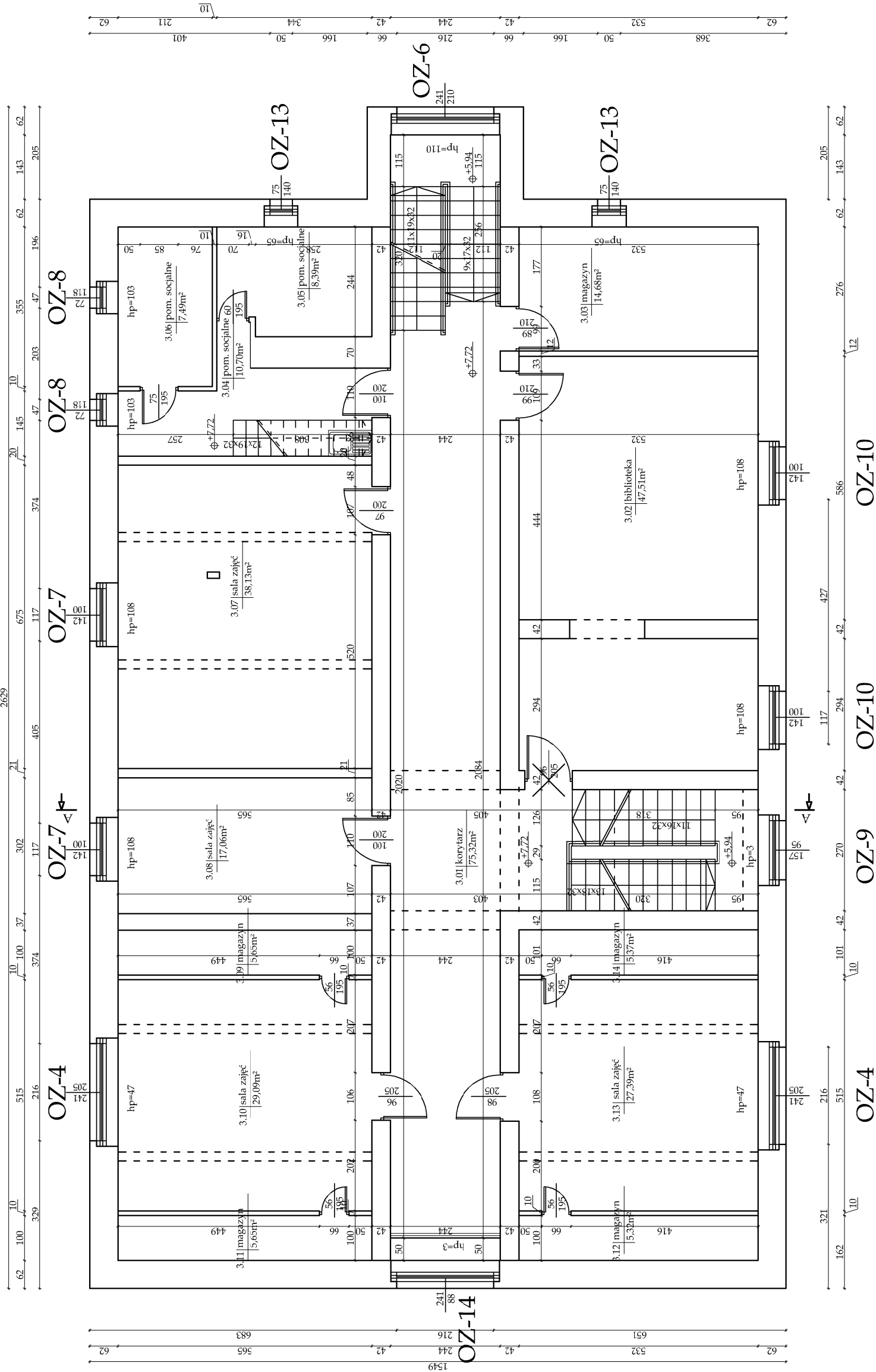
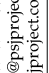


ZESTAWIENIE POWIERZCHNI POMIESZCZEŃ			
lp.	nazwa pomieszczenia	rodzaj posadzki	powierzchnia pomieszczenia
3.01	korytarz	gres	75,32m <sup>2</sup>
3.02	biblioteka	wykładzina pcv	47,51m <sup>2</sup>
3.03	magazyn	wykładzina pcv	14,68m <sup>2</sup>
3.04	pom. socjalne	wykładzina pcv	10,70m <sup>2</sup>
3.05	pom. socjalne	wykładzina pcv	8,39m <sup>2</sup>
3.06	pom. socjalne	wykładzina pcv	7,49m <sup>2</sup>
3.07	sala zajęć	wykładzina pcv	36,13m <sup>2</sup>
3.08	sala zajęć	wykładzina pcv	17,06m <sup>2</sup>
3.09	magazyn	wykładzina pcv	5,65m <sup>2</sup>
3.10	sala zajęć	wykładzina pcv	29,09m <sup>2</sup>
3.11	magazyn	wykładzina pcv	5,65m <sup>2</sup>
3.12	magazyn	wykładzina pcv	5,32m <sup>2</sup>
3.13	sala zajęć	wykładzina pcv	27,39m <sup>2</sup>
3.14	magazyn	wykładzina pcv	5,37m <sup>2</sup>
	suma		297,75m <sup>2</sup>



		<b>PSJ PROJECT</b> ul. Urszulańska 6/3, 33-100 Tarnów tel. 509-694-785 e-mail: biuro@psjproject.com.pl www.psjproject.com.pl	
EMAT INWESTYCJI: ELEMENT BUDYNKU SZKOŁY SPECJALNEJ PRZY SPECJALNYM OŚRODKU SZKOLNO-WYCHOWAWCZYM WRAZ ZE ZMIANĄ SPOSOBU UŻYTKOWNIA POMIESZCZENIE MUROWEGO NA POMIESZCZENIE KOTŁOWNI ORAZ BUDOWA INSTALACJI GAZOWEJ		DRES INWESTYCJI: UL. RACIBORSKA 19 W GŁUBCZYCACH DZ. NR 621/18, 0100 GŁUBCZYCE JEDN. EWID. : 160203_4.0100.AR_13.621/18	
INWESTOR: POWIAT GŁUBCZYCKI UL. KOCHANOWSKIEGO 15 48-100 GŁUBCZYCE		PROJEKTANT: mgr inż. arch. <b>Sylvia Madejska - Mosor</b> nr upr. w specj. arch. MP/OIA/007/2015	
PRAWDAJĄCY: mgr inż. arch. Paweł Michoń nr upr. w specj. arch. MP/OIA/048/2007		DATA: 07.2019 RYS. NR: <b>A4</b>	
RANŻA: arch.-bud.		RZUT 2 PIĘTRA SKALA: 1:100	
AZA: projekt budowlany			