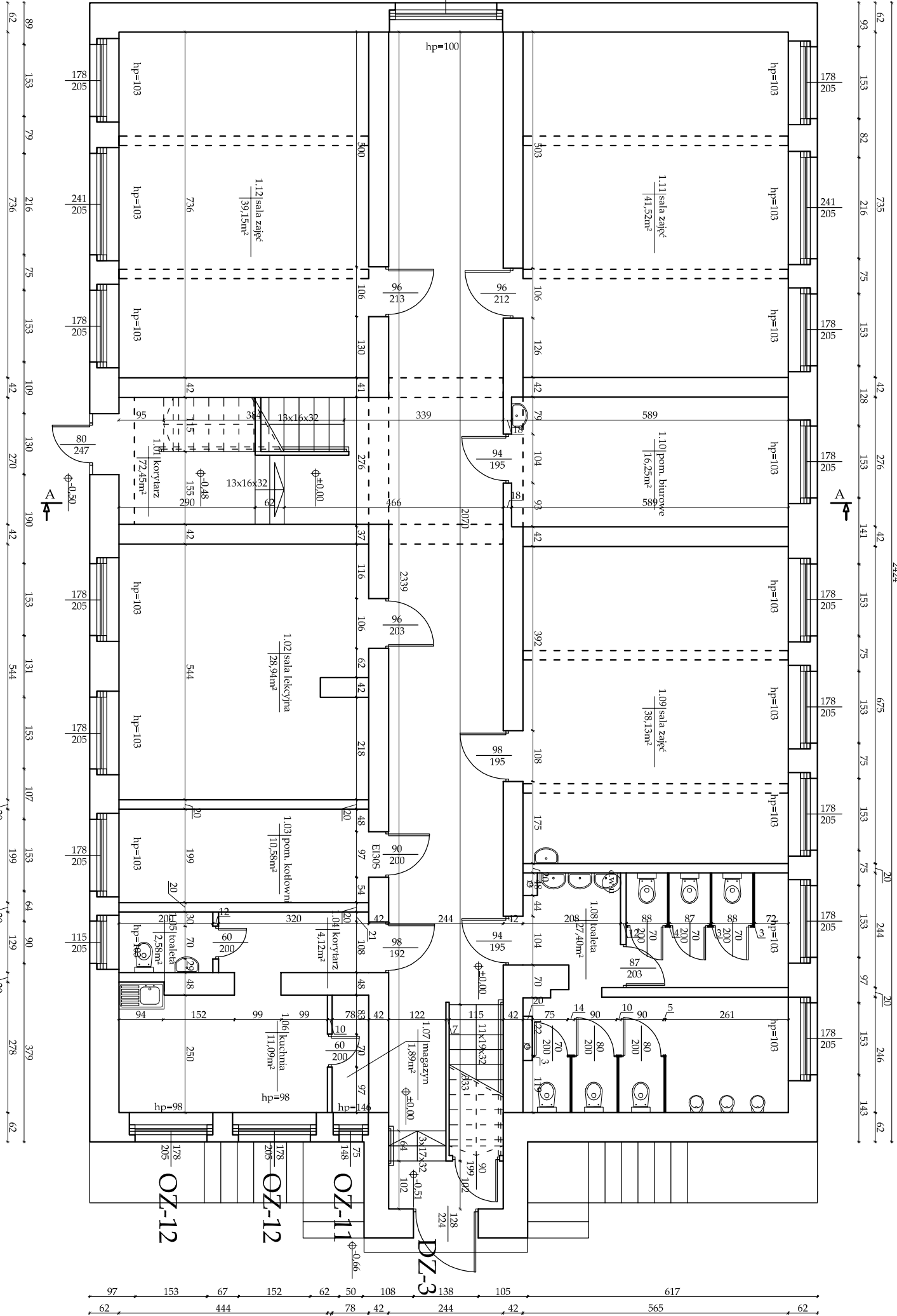



ZESTAWIENIE POWIERZCHNI POMIESZCZEŃ			
lp.	nazwa pomieszczenia	rodzaj posadzki	powierzchnia pomieszczenia
1.01	korytarz	gres	72,45m²
1.02	sala lekcyjna	wykładzina pcv	28,94m²
1.03	pom. kotłowni	gres techniczny	10,58m²
1.04	korytarz	gres	4,12m²
1.05	toaleta	terakota	2,58m²
1.06	kuchnia	gres	11,09m²
1.07	magazyn	gres	1,89m²
1.08	toaleta	terakota	27,40m²
1.09	sala zajęć	wykładzina pcv	38,13m²
1.10	pom. biurowe	panele	16,25m²
1.11	sala zajęć	wykładzina pcv	41,52m²
1.12	sala zajęć	wykładzina pcv	39,15m²
suma			294,10m²



<div><div><div>PSJ PROJECT</div></div><div>ul. Urszulańska 6/3, 33-100 Tarnów tel.509-694-785 e-mail:biuro@psjprojekt.com.pl www.psjprojekt.com.pl</div></div>			
TEMAT INWESTYCJI: REMONT BUDYNKU SZKOŁY SPECJALNEJ PRZYZ SPECJALNYM OŚRODKU SZKOLNO-WYCHOWAWCZYM WRAZ ZE ZMIANĄ SPOSOBU UŻYTKOWNIA POMIESZCZENIA BIUROWEGO NA POMIESZCZENIE KOTŁOWNI ORAZ BUDOWA INSTALACJI GAZOWEJ			
ADRES INWESTYCJI: UL. RACIBORSKA 19 W GŁUBCZYCACH DZ. NR 621/18, 0100 GŁUBCZYCE JEDN. EWID.: 160203_4.0100.AR_13.621/18			
INWESTOR: POWIAT GŁUBCZYCKI UL. KOCHANOWSKIEGO 15 48-100 GŁUBCZYCE			
PROJEKTANT: mgr inż. arch. <b>Sylwia Madejska - Mosor</b> nr upr. w specj. arch. MPOIA/007/2015		mgr inż. arch. <b>Paweł Michor</b> nr upr. w specj. arch. MPOIA/048/2007	
FAZA: projekt budowlany		RZUT PARTERU	
BRANŻA: arch.-bud.	DATA: 07.2019	SKALA: 1:100	RYS. NR: <b>A2</b>