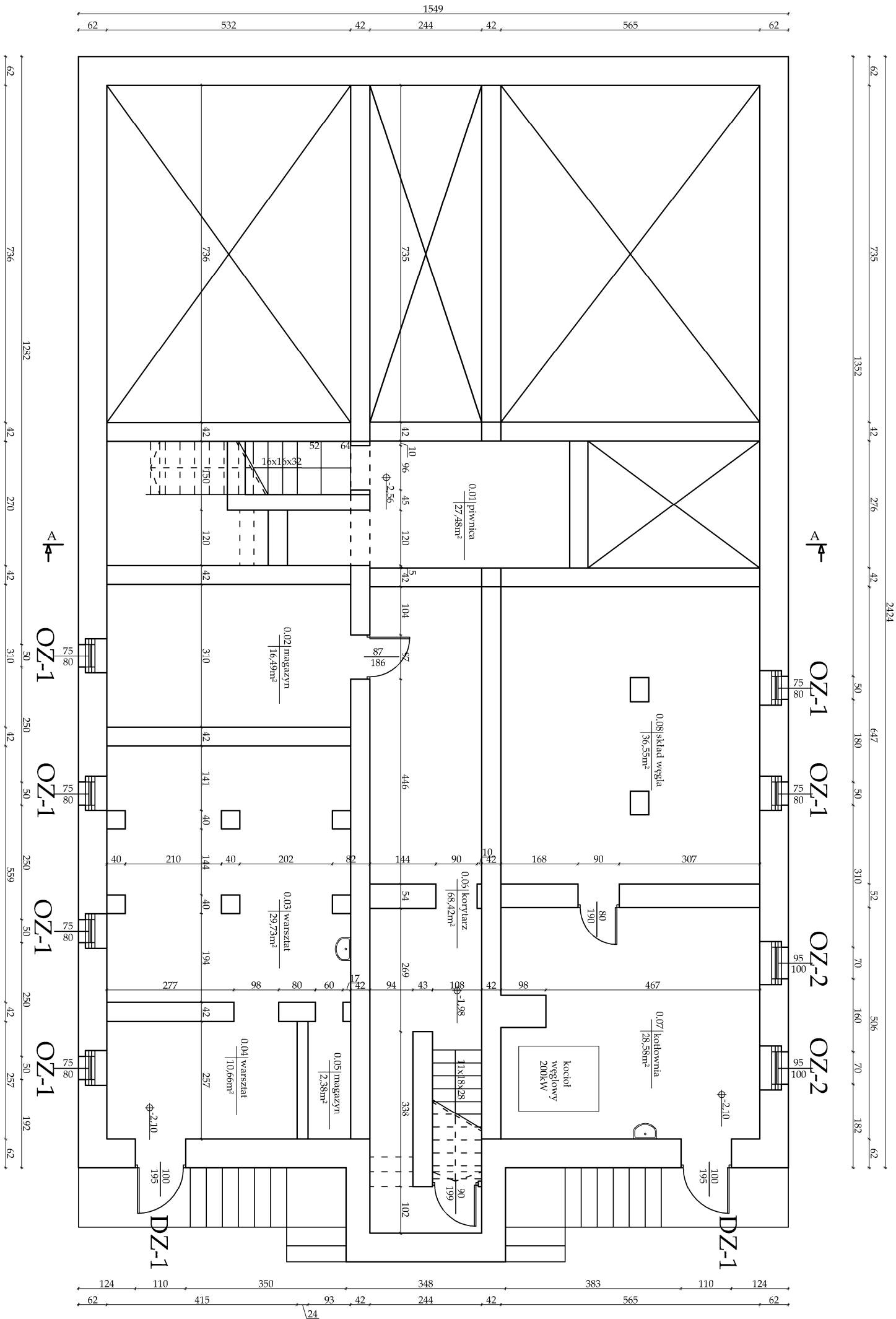



ZESTAWIENIE POWIERZCHNI POMIĘSZCZEN			
lp.	nazwa pomieszczenia	rodzaj posiadzi	powierzchnia pomieszczenia
0.01	piwnica	lasitko	27,48m ²
0.02	magazyn	lasitko	16,49m ²
0.03	warsztat	lasitko	29,73m ²
0.04	warsztat	lasitko	10,66m ²
0.05	magazyn	gres	2,58m ²
0.06	korytarz	gres	68,42m ²
0.07	kuchnia	gres	28,58m ²
0.08	sklad wygla	lasitko	36,55m ²
	suma		220,29m ²



 PSJ PROJECT® ul. Urszulancka 6/3, 33-100 Tarnów tel.509-604-785 e-mail: biuro@psjproject.com.pl www.psjproject.com.pl	
TEMAT INWESTYCJI: REMONT BUDYNKU SZKOŁY SPECJALNEJ PRZEZ SPECJALNYM OŚRODKU SZKOLENIO- WYCHOWAWCZYM WRAZ ZE ZMIANĄ SPOSOBU UŻYTKOWNIA POMIĘSZCZENIA BUIROWEGO NA POMIĘSZCZENIE KOTŁOWNI ORAZ BUDOWA INSTALACJI GAZOWEJ	
ADRES INWESTYCJI: UL. RACIBORSKA 19 W GŁUBCZYCACH DZ. NR 621/18. 0100 GŁUBCZYCE JEDN. EWID.: 160203.4.0100.AR_13.621/18	
INWESTOR: POWIAT GŁUBCZYCKI UL. KOCHANOWSKIEGO 15 48-100 GŁUBCZYCE	
PROJEKTANT: mgr inż. arch. Sylwia Madejska - Mosor nr upr. w spec. arch. MPOLA/007/2015	SPRAWDZAJĄCY: mgr inż. arch. Paweł Michoń nr upr. w spec. arch. MPOLA/048/2007
FAZA: projekt budowlany	RZUT PIWNICY
BRANŻA: arch.-bud.	DATA: 07.2019
SKALA: 1:100	RYS. NR: A1