

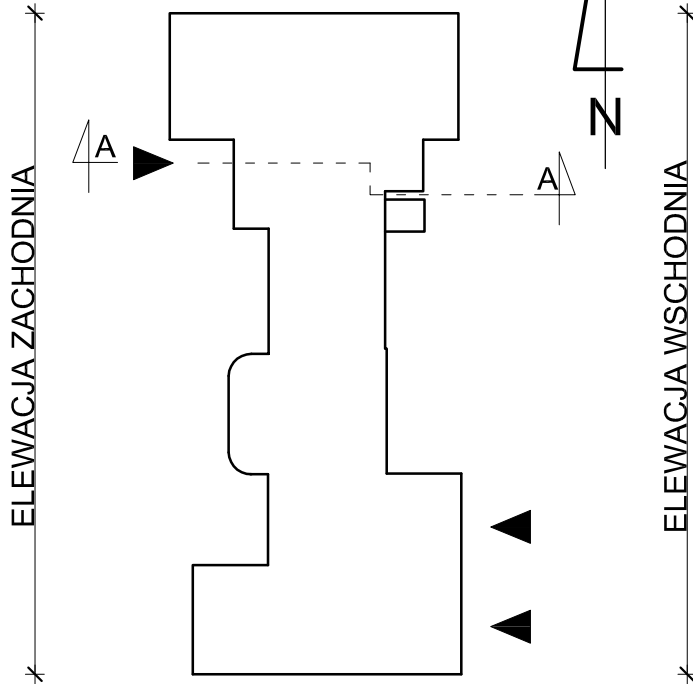
KOLORYSTYKA ELEWACJI

DPS W KLISINIE FILIA BRANICE

SKALA 1:200

WERSJA II

ELEWACJA PÓŁNOCNA



ELEWACJA POŁUDNIOWA

Legenda kolorów NCS

- S 0500-N
- S 7010-Y90R

Uwaga:

Kolor stolarki należy przyjąć biały
Kolor dachówki - czerwony (ceglasty matowy)

- parapety, obróbki blacharskie, rynny i rury spustowe z blachy stalowej powlekanej w kolorze brązowym
- balustrady, elementy metalowe malowane w kolorze brązowym,

Ze względów poligraficznych dopuszcza się różnice w barwach w stosunku do oryginalnego wzornika kolorów NCS.

Dokładne ustalenie koloru wg oryginalnego wzornika.

Okna drewniane skrzynkowe odtworzyć ściśle według istniejących zachowując podział poziomy i pionowy szprosów i skrzydeł, dokonując pomiarów z natury.

Przewidziano renowację elewacji z zachowaniem wszelkich detali architektonicznych.

Pracownia Audytorska Spółka z o.o. ul. Kilińskiego 49L 27-400 Ostrowiec Św. tel./fax.(041) 265 24 64 kom. 667 633 003				9	Branica	ARCHITEKTURA	Skala 1:200
Projektant: Architektura	mgr inż. arch. Zbigniew Doktor	227/KL/72			Investor	Dom Pomocy Społecznej w Klislinie Klisa 100 48-118 Lisieckie	Adres budowy Filia Branica ul. Szpitalna 18 48-140 Branica
Asystent projektanta:	inż. Karolina Wiewiór	----			Rocznaj projektu		
Sprawdzający:	mgr inż. arch. Andrzej Papierz	110/90/WL			Tytuł rysunku		
	Imię i nazwisko:	Nr upr.	Podpis:		Data opracowania: kwiecień 2015r.		



ELEWACJA WSCHODNIA

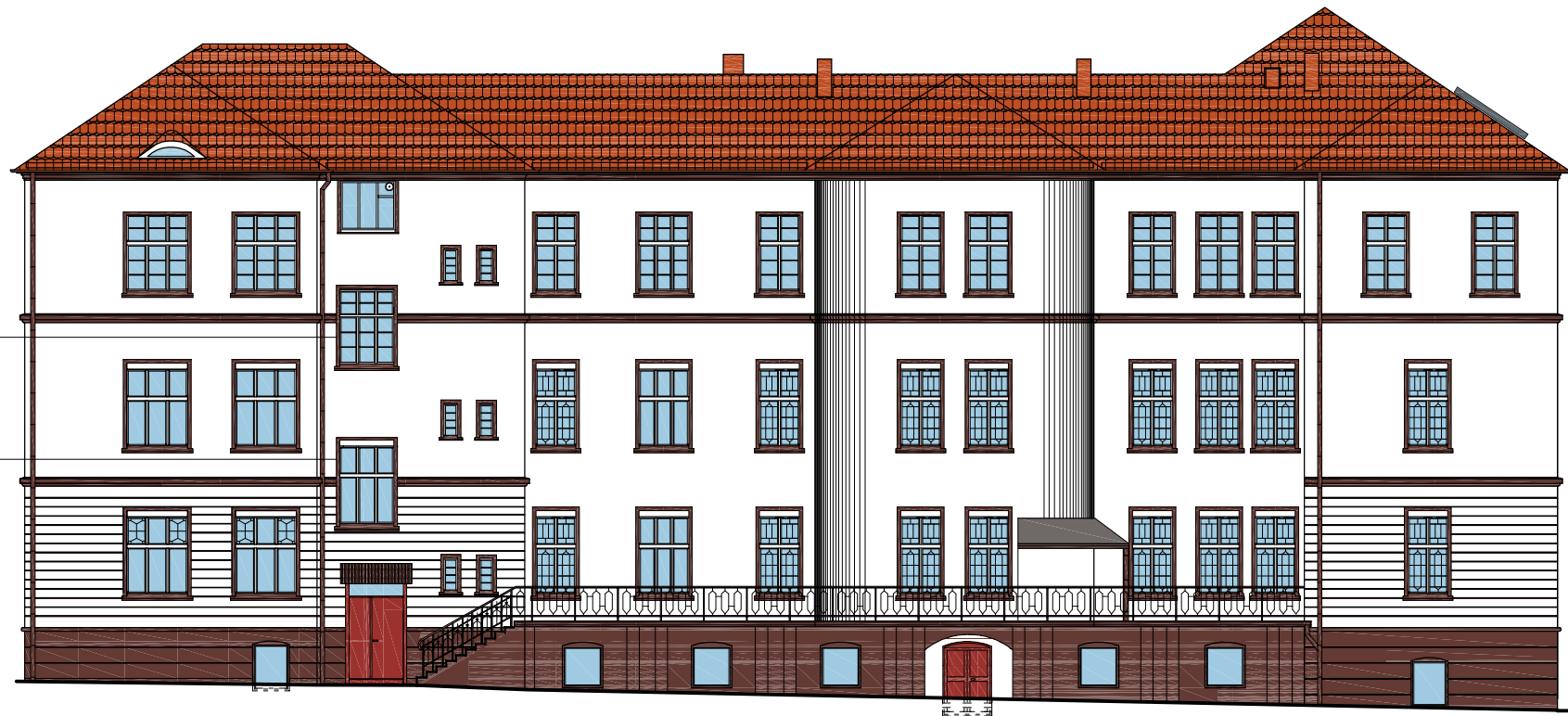


ELEWACJA PÓŁNOCNA



ELEWACJA POŁUDNIOWA

OKNA PRZEZNACZONE DO RENOWACJI



ELEWACJA ZACHODNIA