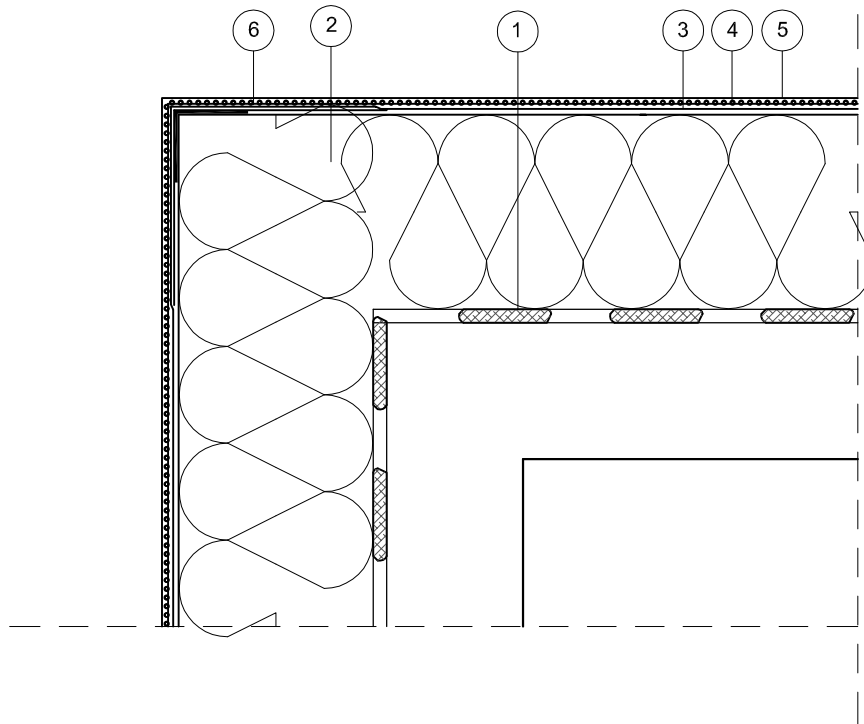


# Docieplenie narożnika



1. Środek klejący do styropianu
2. Izolacja termiczna
3. Zaprawa zbrojona siatką z włókna szklanego
4. Farba gruntująca
5. Warstwy renowacyjne
6. Narożnik metalowy fabrycznie oklejony siatką

**Uwaga!**  
Jednoczesne stosowanie materiałów  
różnych systemów jest niedopuszczalne!

Pracownia Audytorska Spółka z o.o. ul. Kilińskiego 49L 27-400 Ostrowiec Św. tel.fax.(041) 265 24 64 kom. 667 633 003			Nr rysunku <b>S17</b>	Branża <b>ARCHITEKTURA</b>
Projektant: Architektura	mgr inż. arch. Zbigniew Doktor	227/KL/72		Inwestor Dom Pomocy Społecznej w Kłisinie Kłisino 100 48-118 Lisiećce
Asystent projektanta:	inż. Karolina Wiewiór	-----		Adres budowy Dom Pomocy Społecznej w Kłisinie Filia Branice ul. Szpitalna 18 48-140 Branice
				Rodzaj projektu <b>PROJEKT BUDOWLANY</b>
				Tytuł rysunku <b>SZCZEGÓŁY WYKONAWCZE</b>
	Imię i nazwisko:	Nr upr.	Podpis:	Data opracowania: maj 2015r.