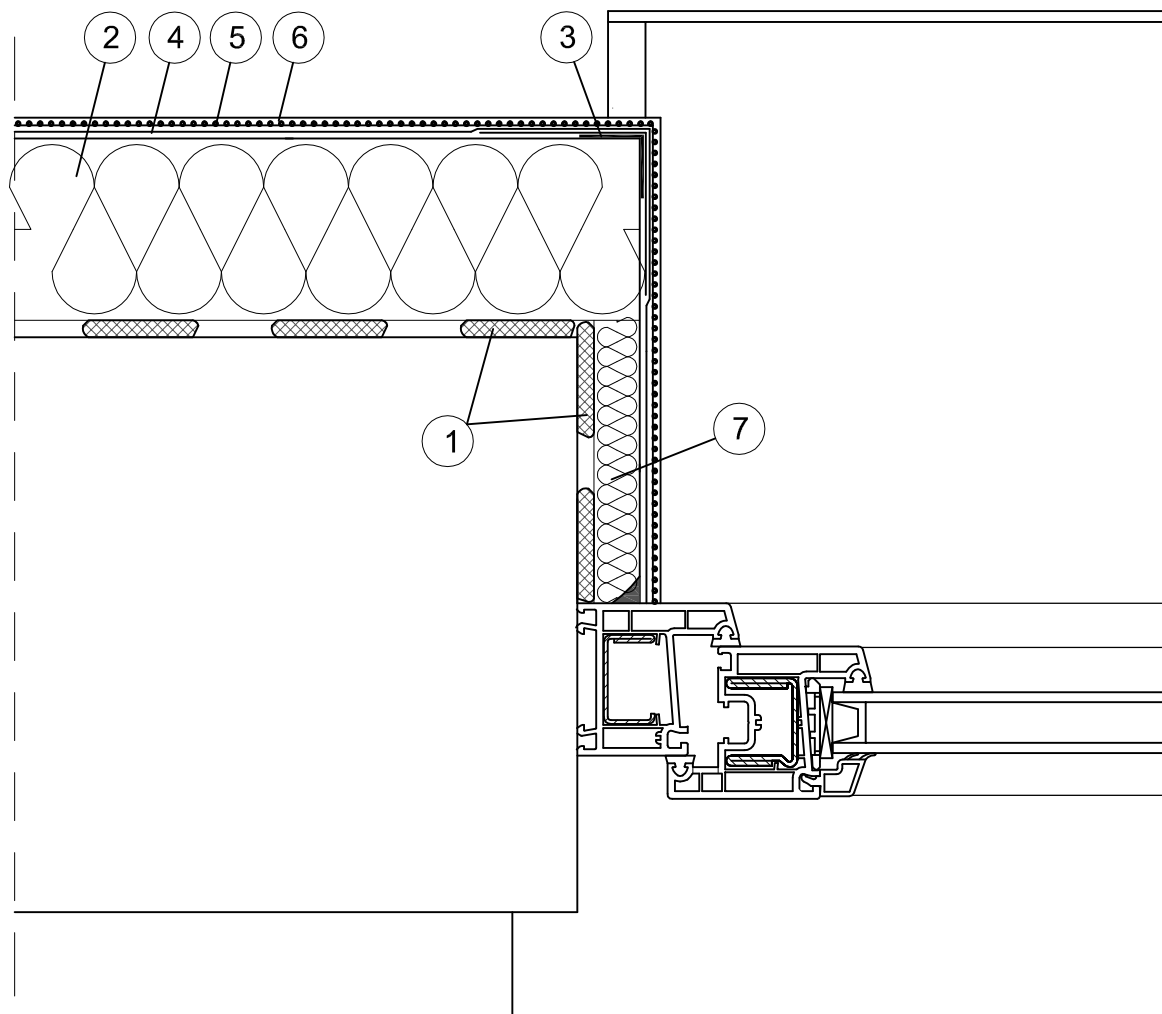


Docieplenie ościeży okiennych



- ① Zaprawa klejowa do styropianu
- ② Izolacja termiczna
- ③ Narożnik metalowy
fabrycznie oklejony siatką
- ④ Zaprawa zbrojona siatką z włókna szklanego
- ⑤ Farba gruntująca
- ⑥ Warstwy renowacyjne
- ⑦ Izolacja termiczna - styropian gr. 2 cm

Uwaga!
Jednoczesne stosowanie materiałów
różnych systemów jest niedopuszczalne!

Pracownia Audytorska Spółka z o.o. ul. Kilińskiego 49L 27-400 Ostrowiec Św. tel.fax.(041) 265 24 64 kom. 667 633 003			Nr rysunku S15	Branża ARCHITEKTURA
Projektant: Architektura	mgr inż. arch. Zbigniew Doktor	227/KL/72		Inwestor Dom Pomocy Społecznej w Kłisinie Kłisino 100 48-118 Lisiećce
Asystent projektanta:	inż. Karolina Wiewiór	-----		Adres budowy Dom Pomocy Społecznej w Kłisinie Filia Branice ul. Szpitalna 18 48-140 Branice
				Rodzaj projektu PROJEKT BUDOWLANY
				Tytuł rysunku SZCZEGÓŁY WYKONAWCZE
	Imię i nazwisko:	Nr upr.	Podpis:	Data opracowania: maj 2015r.