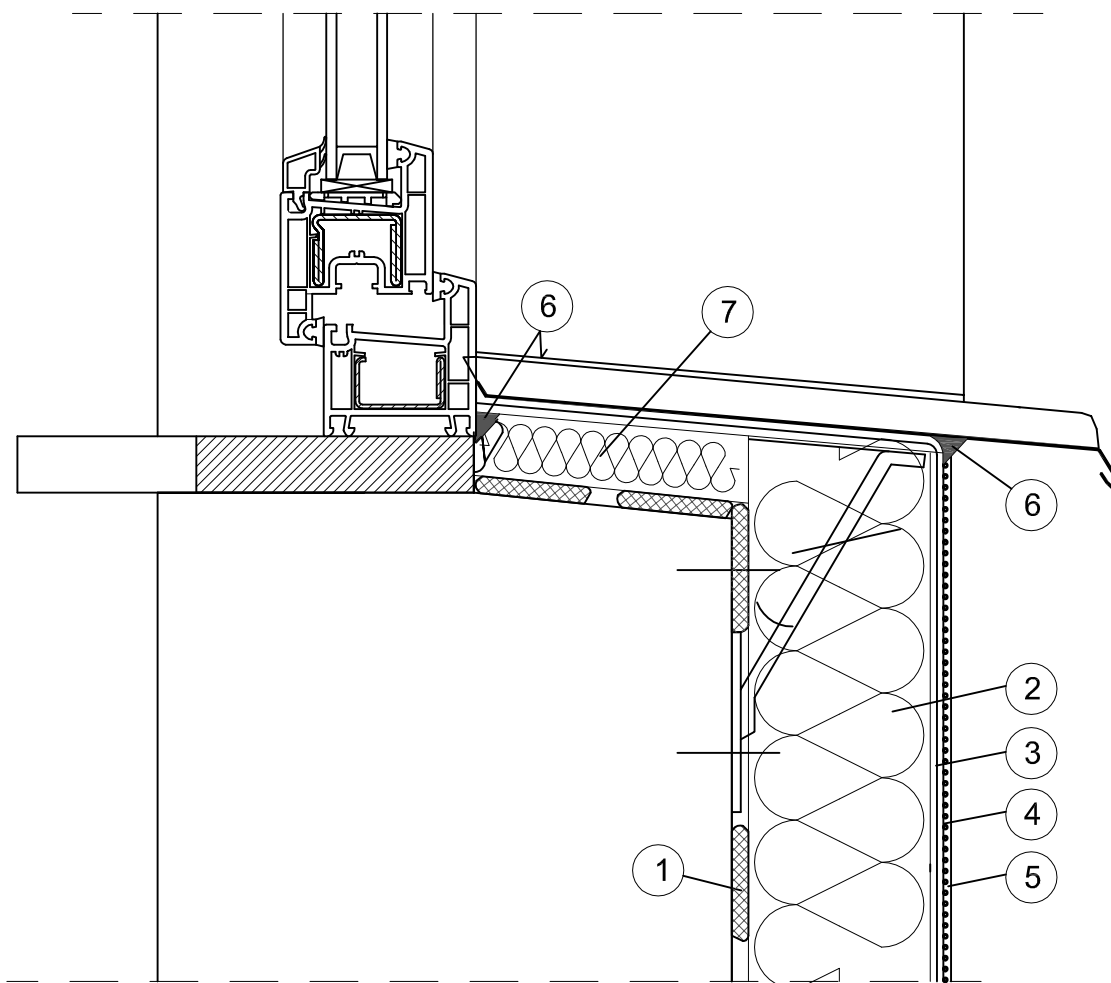


Docieplenie muru podokiennego



- ① Zaprawa klejowa do styropianu
- ② Izolacja termiczna
- ③ Narożnik metalowy fabrycznie oklejony siatką
- ④ Zaprawa zbrojona siatką z włókna szklanego
- ⑤ Farba gruntująca
- ⑥ Wyprawa elewacyjna
- ⑦ Izolacja termiczna - styropian gr. 2 cm

Uwaga!
Jednoczesne stosowanie materiałów różnych systemów jest niedopuszczalne!

Pracownia Audytorska Spółka z o.o. ul. Kilińskiego 49L 27-400 Ostrowiec Św. tel.fax.(041) 265 24 64 kom. 667 633 003			Nr rysunku S14	Branża ARCHITEKTURA	
Projektant: Architektura	mgr inż. arch. Zbigniew Doktor	227/KL/72		Inwestor Dom Pomocy Społecznej w Klisinie Klisino 100 48-118 Lisieście	Adres budowy Dom Pomocy Społecznej w Klisinie Filia Branice ul. Szpitalna 18 48-140 Branice
Asystent projektanta:	inż. Karolina Wiewiór	-----		Rodzaj projektu PROJEKT BUDOWLANY	
				Tytuł rysunku SZCZEGÓŁY WYKONAWCZE	
	Imię i nazwisko:	Nr upr.	Podpis:	Data opracowania: maj 2015r.	