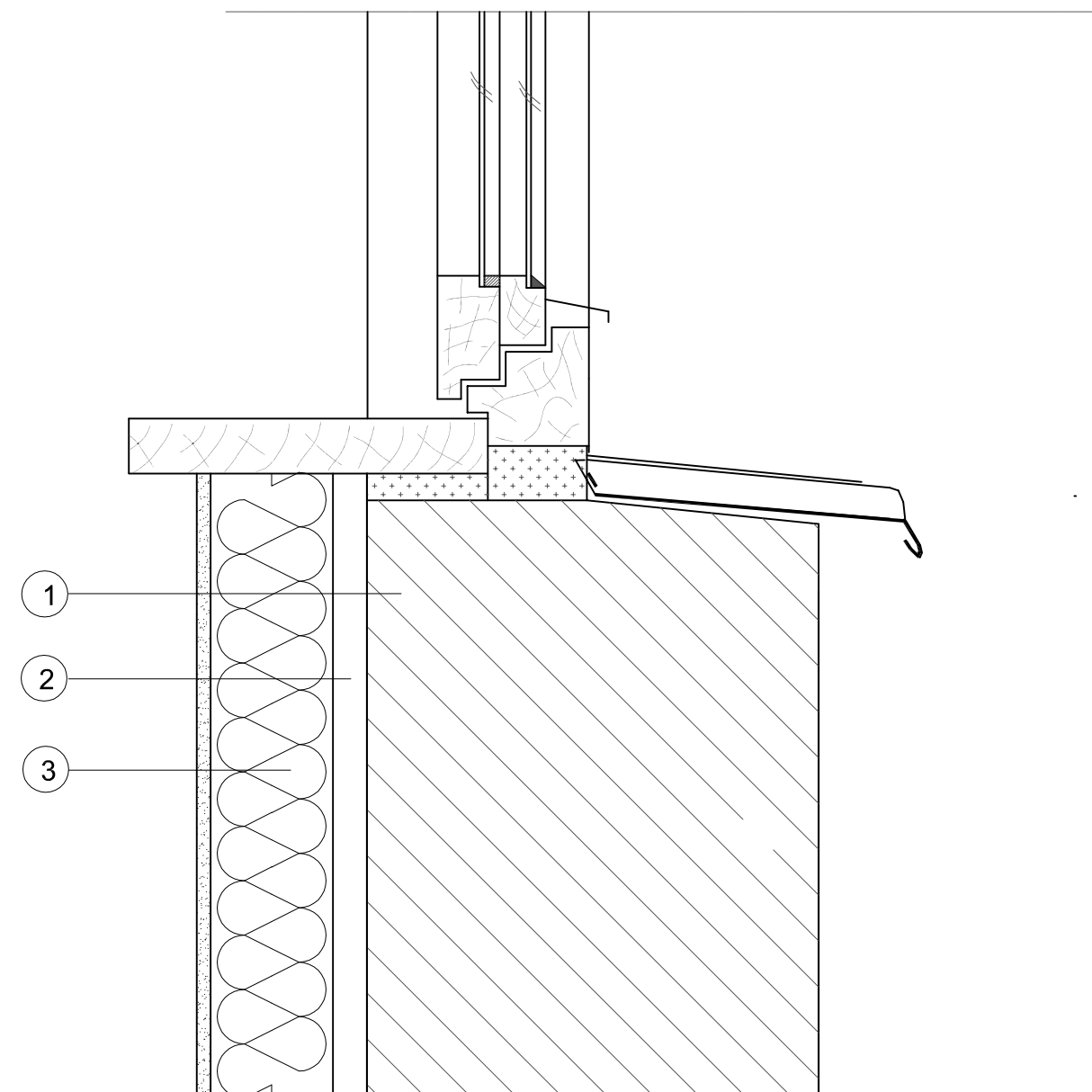


Docieplenie muru podokiennego od wewnątrz



- 1 mur z cegły na zaprawie cem.-wap.
- 2 pustka powietrzna /ruszt drewniany/
- 3 płyta rezolowa zespolona z płytą g.-k.gr. 9 cm

Pracownia Audytorska Spółka z o.o. ul. Kilińskiego 49L 27-400 Ostrowiec Św. tel.fax.(041) 265 24 64 kom. 667 633 003			Nr rysunku S4	Branża ARCHITEKTURA
Projektant: Architektura	mgr inż. arch. Zbigniew Doktor	227/KL/72		Inwestor Dom Pomocy Społecznej w Kłisinie Kłisino 100 48-118 Lisiećce
Asystent projektanta:	inż. Karolina Wiewiór	-----		Adres budowy Dom Pomocy Społecznej w Kłisinie Filia Branice ul. Szpitalna 18 48-140 Branice
				Rodzaj projektu PROJEKT BUDOWLANY
				Tytuł rysunku SZCZEGÓŁY WYKONAWCZE
	Imię i nazwisko:	Nr upr.	Podpis:	Data opracowania: maj 2015r.