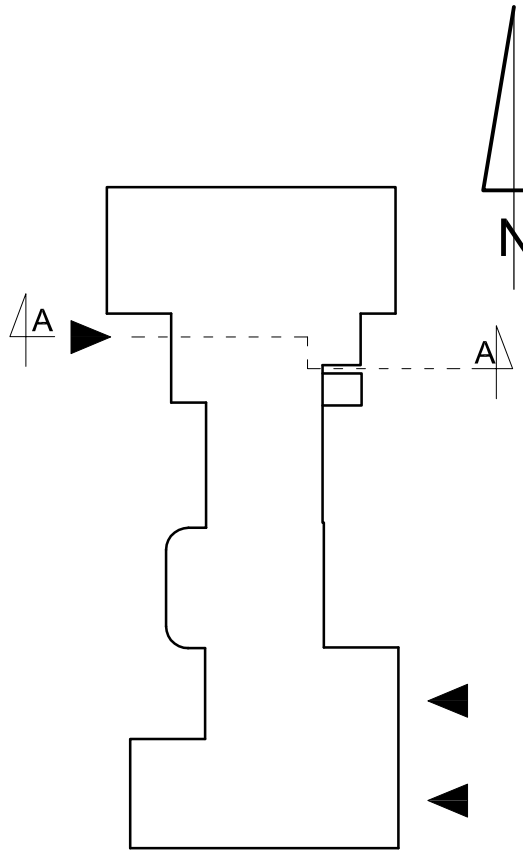


RZUT PODDASZA
DPS W KLISINIE FILIA BRANICE
SKALA 1:100



Zestawienie pomieszczeń		
L.P.	Nazwa pomieszczenia	Powierzchnia [m²]
4/1	pomieszczenie gospodarcze	50,83
4/2	pomieszczenie gospodarcze	52,80
4/3	korytarz	3,24
4/4	korytarz	4,09
4/5	pomieszczenie gospodarcze	4,61
4/6	strych	261,22
4/7	klatka schodowa	12,93
4/8	pomieszczenie gospodarcze	46,93
4/9	klatka schodowa	14,25
Razem:		450.9000

Pracownia Audytorska Spółka z o.o. ul. Kilińskiego 49L 27-400 Ostrowiec Św. tel./fax.(041) 265 24 64 kom. 667 633 003			5	ARCHITEKTURA		Skala 1:100
Projektant: Architektura	mgr inż. arch. Zbigniew Doktor	227/KL/72		Investor Dom Pomocy Społecznej w Klisinie Kłisino 100 48-118 Lisieckie	Adres budowy Filia Branice ul. Szpitalna 18 48-140 Branice	
Asystent projektanta:	inż. Karolina Wiewiór	-----		Rocznaj projektu PROJEKT BUDOWLANY		
Sprawdzający:	mgr inż. arch. Andrzej Papierz	110/90/WL		Tytuł rysunku RZUT PODDASZA		
Imię i nazwisko:		Nr upr.	Podpis:	Data opracowania: kwiecień 2015r.		