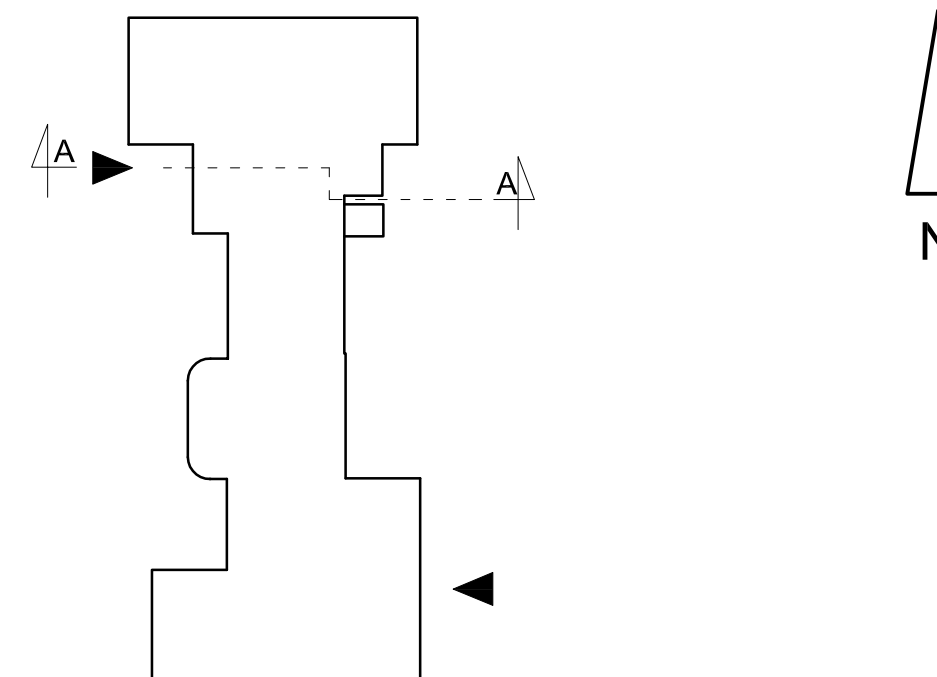


RZUT DACHU
+ INSTALACJA ODGROMOWA
DPS W KLISINIE FILIA BRANICE
SKALA 1:100



Pracownia Audytorska Spółka z o.o. ul. Kilińskiego 49L 27-400 Ostrowiec Św. tel./fax.(041) 265 24 64 kom. 667 633 003			Brzozów ARCHITEKTURA Skala 1:100	
Projektant: Architektura			Inwestor Dom Pomocy Społecznej w Klisinie Klisko 100 48-118 Lisieckie	
Asystent projektanta: inż. Karolina Wiewiór			Rocznik projektu INWENTARYZACJA	
			Tytuł rysunku RZUT DACHU + INSTALACJA ODGROMOWA	
Imię i nazwisko:			Data opracowania: kwiecień 2015r.	