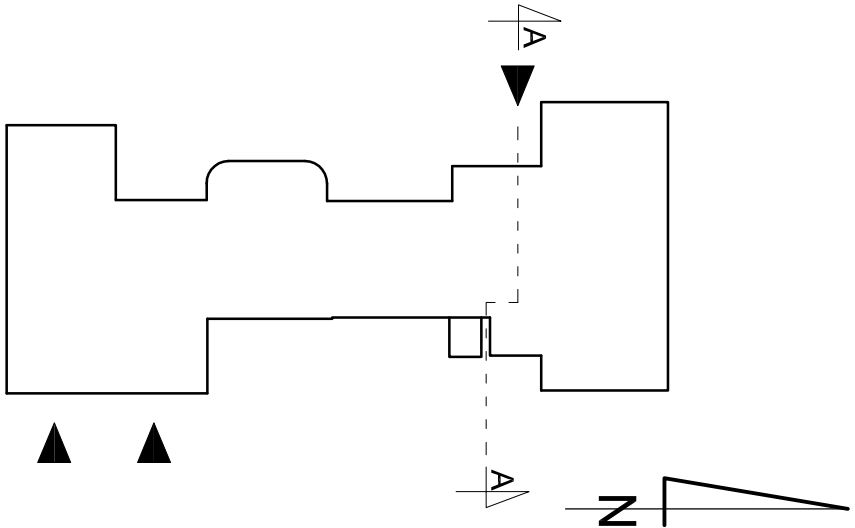
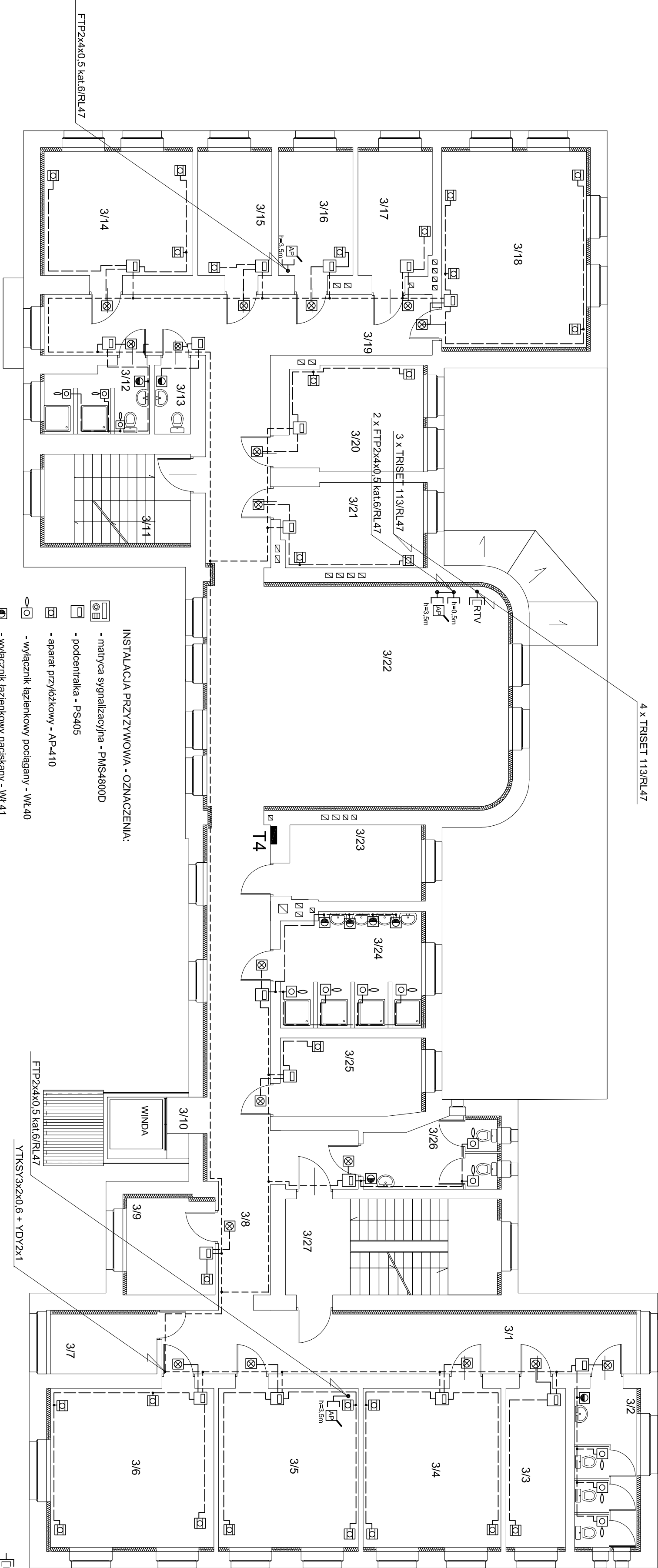


RZUT II PIĘTRA
DPS W KLISINIE FILIA BRANICE
SKALA 1:100



Zestawienie pomieszczeń		
L.P.	Nazwa pomieszczenia	Powierzchnia [m²]
3/1	korytarz	28,24
3/2	wc	9,97
3/3	pokój	8,98
3/4	pokój	20,78
3/5	pokój	21,08
3/6	pokój	25,25
3/7	dziurka	6,52
3/8	korytarz	59,46
3/9	pokój	8,56
3/10	winda	4,61
3/11	klatka schodowa	12,93
3/12	łazienka	6,50
3/13	wc	2,51
3/14	pokój	18,05
3/15	pokój	8,75
3/16	pokój	8,83
3/17	pokój	8,71
3/18	pokój	28,02
3/19	korytarz	22,05
3/20	pokój	13,49
3/21	pokój	11,38
3/22	świetlica	51,89
3/23	kuchnia	9,89
3/24	łazienka	15,66
3/25	pokój	10,41
3/26	wc	8,40
3/27	klatka schodowa	19,16
Razem:		450,0800



INSTALACJA PRZYZYWOWA - OZNACZENIA:

- matryca sygnalizacyjna - PMS4800D
- podcentrala - PS405
- aparat przyłóżkowy - AP-410
- wyłącznik łącznikowy podagany - WL40
- wyłącznik łącznikowy nadskany - WL41
- lampka sygnalizacyjna - LS43
- magistrala (YTKSY3x2x0,6 + YDY2x1) z matrycy do podcentralek
- przewody YTKSY3x2x0,6 z wyłączników do podcentralek

OZNACZENIA:

- RTV - gniazdo radio-telewizyjne
- gniazdo komputerowe RJ-45
- punkt dostępowy (IEEE802.11n)
- trasa przewodów komputerowych
- przewody układane w korytku
- ilość przewodów w wiązce

Pracownia Audytorska Spółka z o.o.		Nr projektu	
ul. Kilińskiego 48L 27-400 Ostrowiec Sw.		E21	
tel/fax: (041) 265 24 64 kom. 667 633 003		Inwestor	
mgr inż. Zbigniew Siemik		Adres budowy	
mgr inż. Zdzisław Wiącek		Dom Pomocy Społecznej w Kłisinie	
mgr inż. Stanisław Ruczyński		Kłisino 100	
Inne i nazwisko:		Filia Branice	
Nr upr.:		48-140 Branice	
Podpis:		Przebudowa instalacji elektrycznych	
Data opracowania: luty 2018r.		Rzut projektu	
RZUT II PIĘTRA - INST. TELETECHNICZNE		Skala 1:100	
PB		Sygnatura	