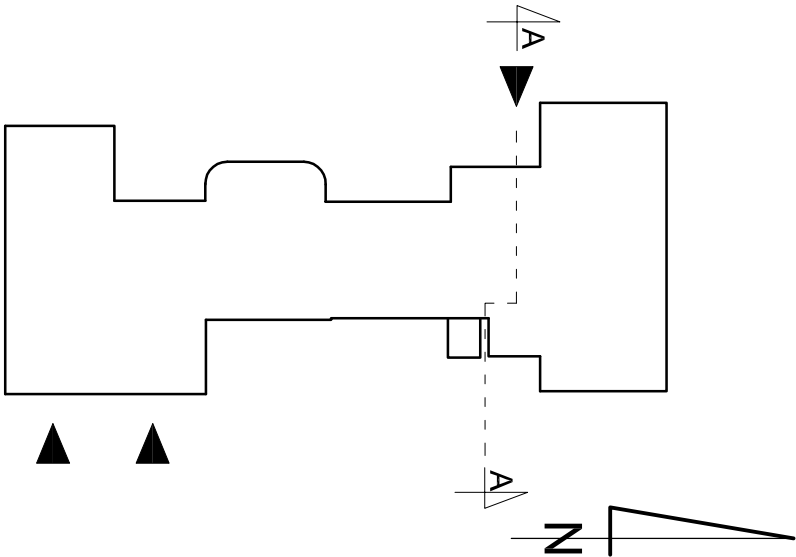
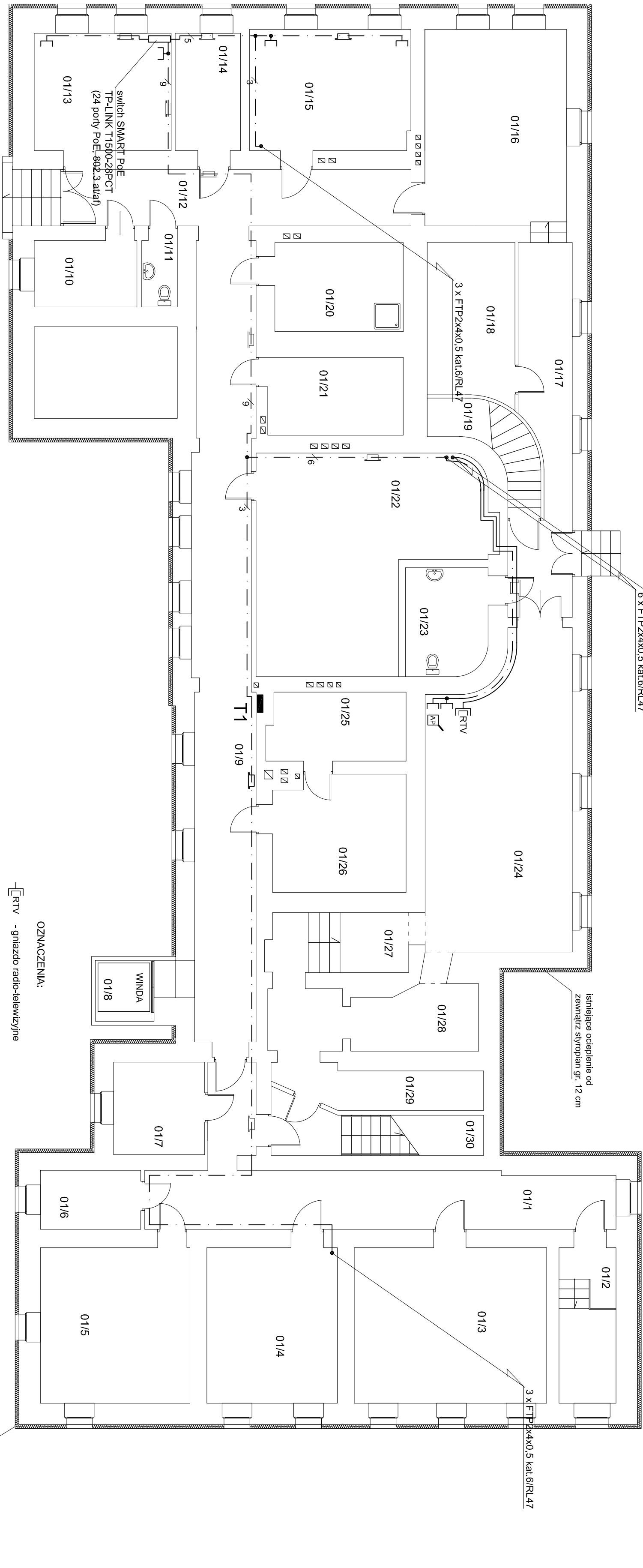


RZUT PIWNIC
DPS W KLISINIE FILIA BRANICE
SKALA 1:100



Zestawienie pomieszczeń		
L.P.	Nazwa pomieszczenia	Powierzchnia [m²]
01/1	korytarz	25,91
01/2	pralnia	8,45
01/3	sala rehabilitacji	28,51
01/4	gabriel pomocy doradźnej	19,34
01/5	pomieszczenie solarów	22,18
01/6	magazyn	5,64
01/7	suszalnia	8,04
01/8	winda	4,17
01/9	korytarz	46,10
01/10	pomieszczenia gospodarcze	6,50
01/11	wc	2,25
01/12	korytarz	18,78
01/13	biuro	15,31
01/14	pomieszczenie gospodarce	7,31
01/15	biuro	18,55
01/16	świetlica	26,17
01/17	korytarz	18,32
01/18	szatnia damska	13,11
01/19	klatka schodowa	6,15
01/20	łazienka	10,89
01/21	szatnia męska	10,14
01/22	wymienikownia	39,59
01/23	wc	8,28
01/24	kawaleria	40,95
01/25	szatnia	8,97
01/26	pokój gościnny	14,60
01/27	korytarz	12,94
01/28	pomieszczenie gospodarce	7,50
01/29	pomieszczenie gospodarce	5,62
01/30	klatka schodowa	9,07
Razem:		469,3400



- OZNACZENIA:
- RTV - gniazdo radio-telewizyjne
 - gniazdo komputerowe RJ45
 - punkt dostępowy (IEEE802.11n)
 - trasa przewodów komputerowych
 - przewody układane w korytku
 - liczba przewodów w wiązce

Pracownia Audytorska Spółka z o.o. ul. Kilińskiego 49L 27-400 Ostrowiec Św. tel/fax: (041) 265 24 64 kom. 667 633 003		Nr projektu E18	Branża <i>Instalacje elektryczne</i>		Skala 1:100
Opracował: mgr inż. Zbigniew Siemnik	KL-38/91		Inwestor Dom Pomocy Społecznej w Klisinie Klisko 100 48-118 Lisieje	Adres budowy Dom Pomocy Społecznej w Klisinie Filia Branice ul. Szpilana 18 48-140 Branice	
Projektował: inż. Zdzisław Wiącek	KL-14/99		Rozstrzygnięcie projektu PRZEBUDOWA INSTALACJI ELEKTRYCZNYCH RZUT PIWNIC - INST. TELETECHNICZNE		
Sprawdził: mgr inż. Stanisław Ręczyński	SWK 0041 /PODE/05		Tytuł rysunku RZUT PIWNIC - INST. TELETECHNICZNE	Stan i data opracowania: luty 2018r.	Strona PB