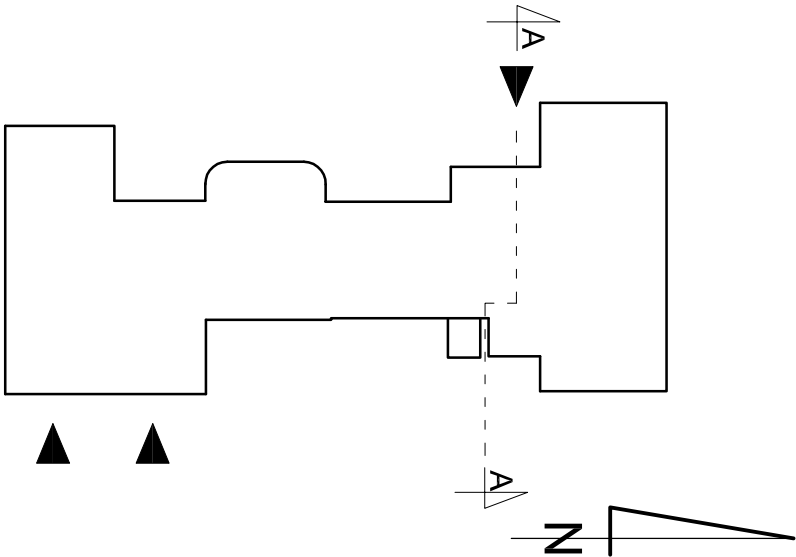


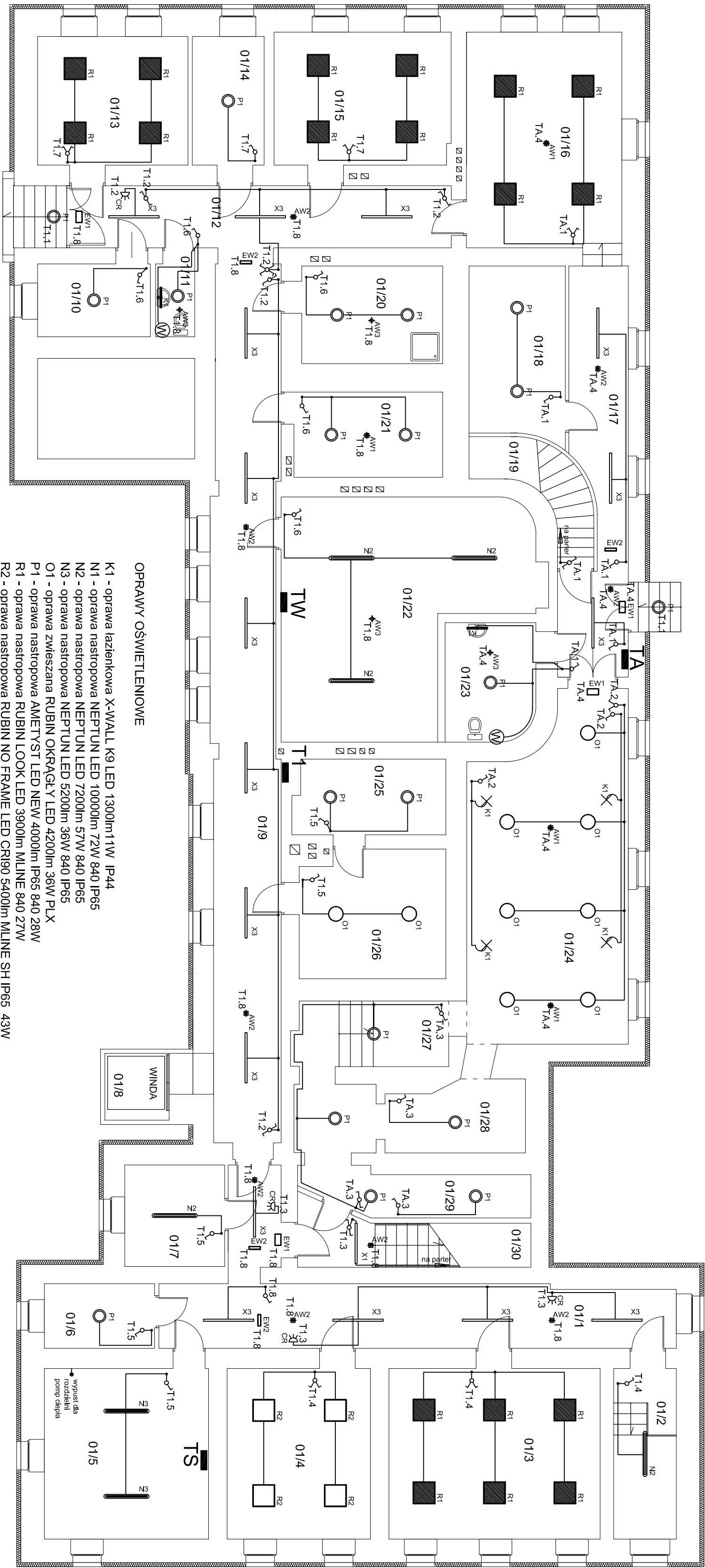
RZUT PIWNIC

DPS W KLISINIE FILIA BRANICE

SKALA 1:100



Zestawienie pomieszczeń		
L.P.	Nazwa pomieszczenia	Powierzchnia [m <sup>2</sup> ]
01/1	korytarz	25,91
01/2	pralnia	8,45
01/3	sala rehabilitacji	28,51
01/4	gabriel pomocy dojazdowej	19,34
01/5	pomieszczenie solarów	22,18
01/6	magazyn	5,64
01/7	suszalnia	8,04
01/8	winda	4,17
01/9	korytarz	46,10
01/10	pomieszczenia gospodarcze	6,50
01/11	wc	2,25
01/12	korytarz	18,78
01/13	biuro	15,31
01/14	pomieszczenie gospodarcze	7,31
01/15	biuro	18,55
01/16	świetlica	26,17
01/17	korytarz	18,32
01/18	szatnia damska	13,11
01/19	klatka schodowa	6,15
01/20	łazienka	10,89
01/21	szatnia męska	10,14
01/22	wymienikownia	39,59
01/23	wc	8,28
01/24	kawaleria	40,95
01/25	szatnia	8,97
01/26	pokój gościnny	14,60
01/27	korytarz	12,94
01/28	pomieszczenie gospodarcze	7,50
01/29	pomieszczenie gospodarcze	5,62
01/30	klatka schodowa	9,07
Razem:		469,3400



OPRAWY OŚWIETLENIOWE

- K1 - oprawa łazienkowa X-WALL K9 LED 1300mm11w IP44
- N1 - oprawa nastropowa NEPTUN LED 10000lm 72w 840 IP65
- N2 - oprawa nastropowa NEPTUN LED 7200lm 57w 840 IP65
- N3 - oprawa nastropowa NEPTUN LED 5200lm 36w 840 IP65
- O1 - oprawa zwieszana RUBIN OKRAŁY LED 4200lm 36w PLX
- P1 - oprawa nastropowa AMETYST LED NEW 4000lm IP65 840 28W
- R1 - oprawa nastropowa RUBIN LOOK LED 3900lm MLINE 840 27W
- R2 - oprawa nastropowa RUBIN NO FRAME LED CR190 5400lm MLINE SH IP65 43W
- X1 - oprawa zwieszana X-LINE LED 4400LM PLX E 840 32W
- X2 - oprawa zwieszana X-LINE LED 5500LM PLX E 840 39W
- X3 - oprawa zwieszana X-LINE LED 3250LM PLX E 840 23W
- K1 - podwójny kinkiet ( wybór inwestora) z dwoma źródłami LED 8W, 700lm, 840
- AX1 - oprawa awaryjna LED do przestrzeni otwartych LVNO 3W SE 1h AT CNBOP
- AW2 - oprawa awaryjna LED do korytarzy LVNC 3W SE 1h AT CNBOP
- AW3 - oprawa awaryjna LED AXNO 3W SE 1h AT IP65 CNBOP
- EW1 - oprawa awaryjna jednostronna LED IFBI 1W IP44 SE AT 1h CNBOP
- EW2 - oprawa awaryjna dwustronna LED IFACI 1W IP44 SE AT 1h CNBOP

Pracownia Audiofotograficzna Spółka z o.o.		Nr projektu	
ul. Kilińskiego 49L 27-400 Ostrowiec Św.		E13	
tel/fax: (041) 265 24 64 kom. 667 633 003		Inwestor	
mgr inż. Zbigniew Sternik		Dom Pomocy Społecznej w Klisinie	
mgr inż. Stanisław Wiącek		Adres budowy	
mgr inż. Stanisław Raczyński		Dom Pomocy Społecznej w Klisinie	
Inne i nazwisko:		Filia Branice	
Nr upr.		ul. Szpilana 18	
Podpis:		46-140 Branice	
Rodzaj projektu		PRZEBUDOWA INSTALACJI ELEKTRYCZNYCH	
Sprawdził:		RZUT PIWNIC - INST.	
Data opracowania: luty 2018r.		OSWIETLENIOWE	
		Sygnatura	
		PB	