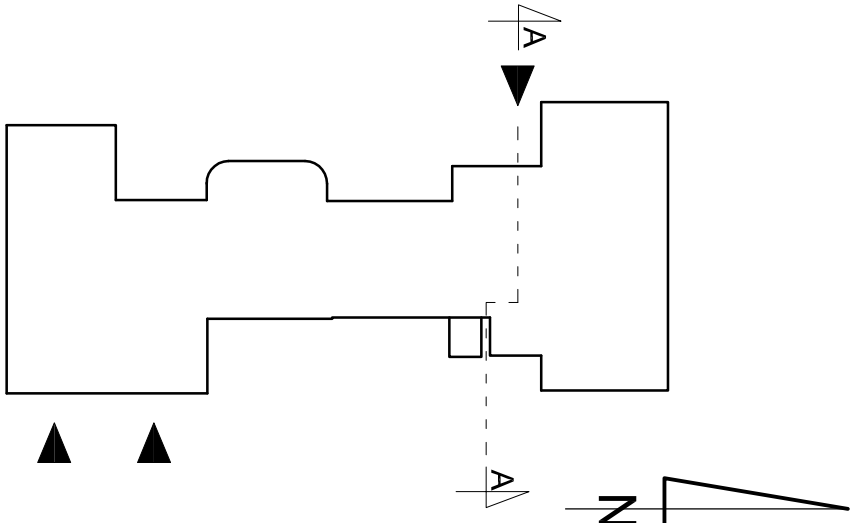
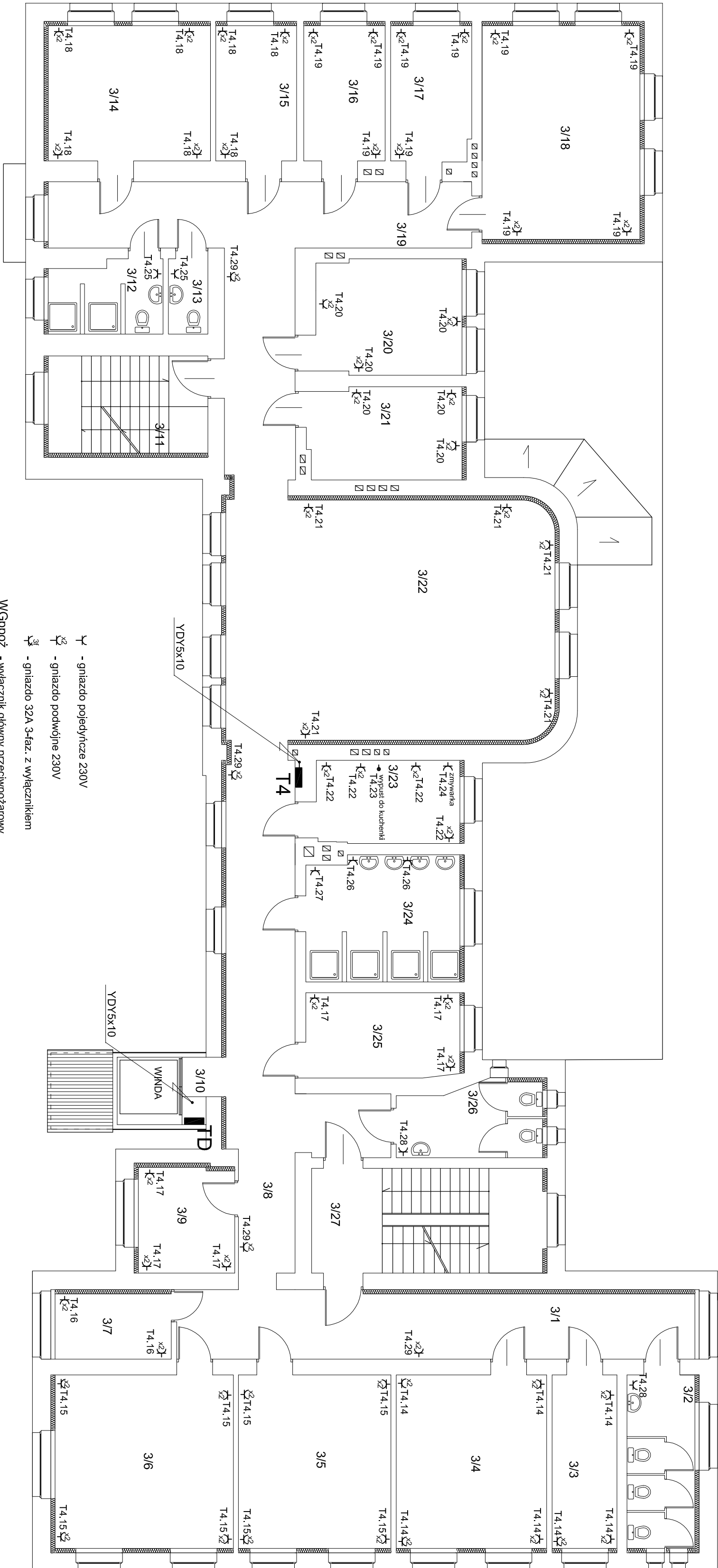



RZUT II PIĘTRA
DPS W KŁISINIE FILIA BRANICE
SKALA 1:100



Zestawienie pomieszczeń		Powierzchnia [m²]
L.P.	Nazwa pomieszczenia	
3/1	korytarz	28,24
3/2	wc	9,97
3/3	pokój	8,98
3/4	pokój	20,78
3/5	pokój	21,08
3/6	pokój	25,25
3/7	dziurka	6,52
3/8	korytarz	59,46
3/9	pokój	8,56
3/10	winda	4,61
3/11	klatka schodowa	12,93
3/12	łazienka	6,50
3/13	wc	2,51
3/14	pokój	18,05
3/15	pokój	8,75
3/16	pokój	8,83
3/17	pokój	8,71
3/18	pokój	28,02
3/19	korytarz	22,05
3/20	pokój	13,49
3/21	pokój	11,38
3/22	świetlica	51,89
3/23	kuchnia	9,89
3/24	łazienka	15,66
3/25	pokój	10,41
3/26	wc	8,40
3/27	klatka schodowa	19,16
Razem:		450,0800



- Y - gniazdo pojedyncze 230V
Y - gniazdo podwójne 230V
Y - gniazdo 32A 3-faz. z wyłącznikiem
TG - tablica główna
T1, TW, TS, TA, TK - tablica
T1.8 - zasilane z tablicy T1 z obwodu nr 8

Pracownia Audytorska Spółka z o.o. ul. Kilińskiego 48L 27-400 Ostrowiec Św. tel/fax: (041) 265 24 64 kom. 667 633 003			Nr projektu	
Opracował:	mgr inż. Zbigniew Siemnik		KL-38/91	E12
Projektował:	inż. Zdzisław Wiącek	KL-14/99		
Sprawił:	mgr inż. Stanisław Ruczyński	SWK 0041 /PODE/05		
Inne i nazwisko:			Nr upr.	Podpis:
Branża		Instalacje elektryczne		Skala
Inwestor		Adres budowy		1:100
Dom Pomocy Społecznej w Kłisinie Kłisino 100 48-118 Lisieje		Dom Pomocy Społecznej w Kłisinie ul. Szpilana 18 48-140 Branice		
Rozwój projektu		PRZEBUDOWA INSTALACJI ELEKTRYCZNYCH		
Tytuł projektu		RZUT II PIĘTRA - INST. GNIĄZD		
Data opracowania: luty 2018r.		Scałunek: PB		