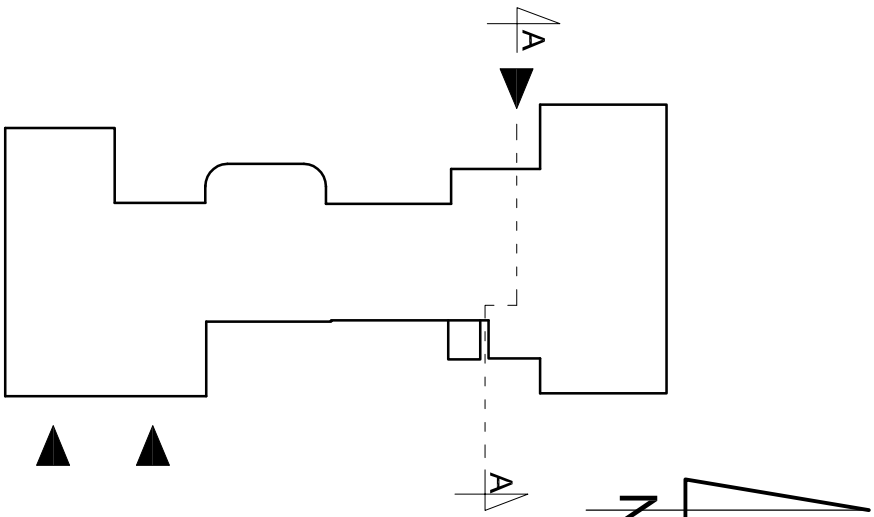
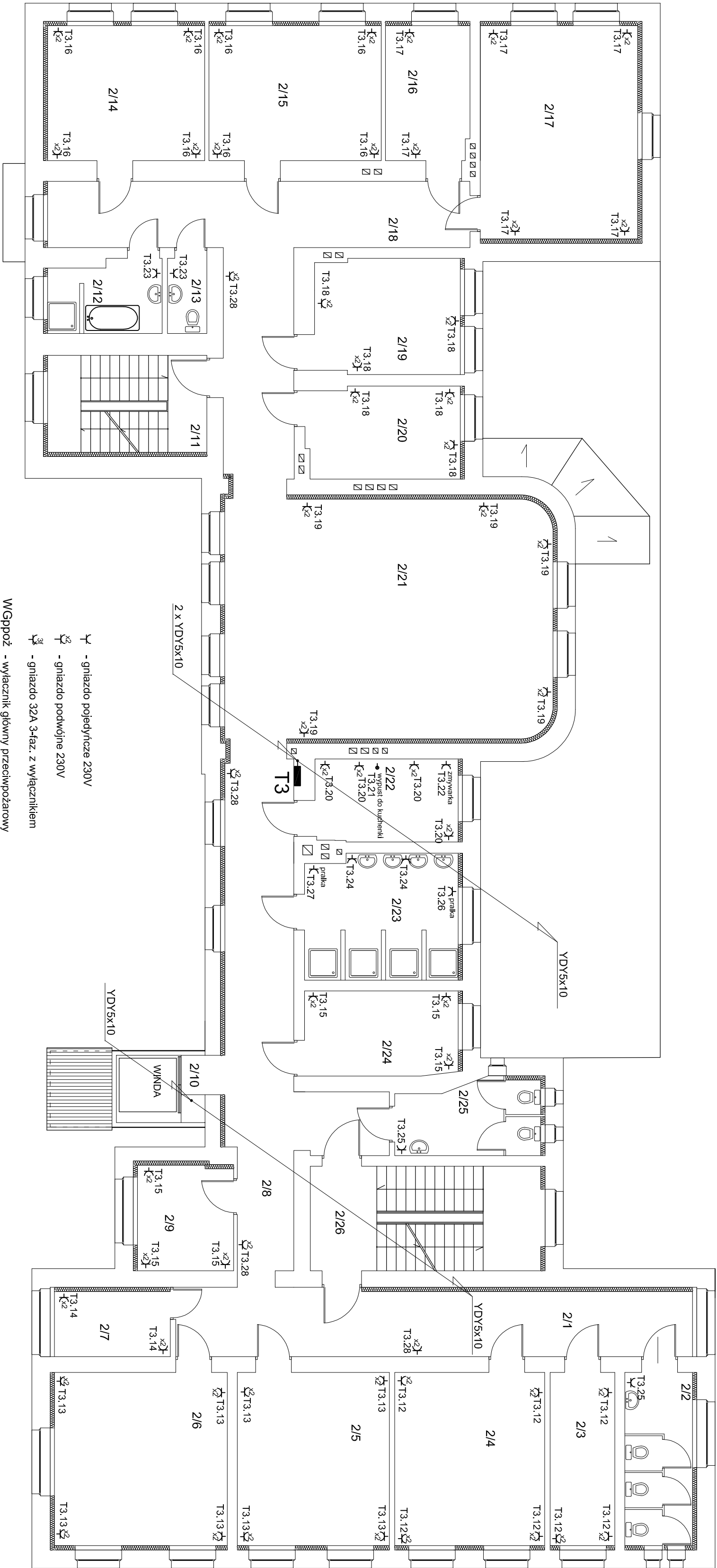


RZUT I PIĘTRA
DPS W KLISINIE FILIA BRANICE
SKALA 1:100




Zestawienie pomieszczeń		
L.P.	Nazwa pomieszczenia	Powierzchnia [m²]
2/1	korytarz	28,24
2/2	wc	9,97
2/3	pokój	8,98
2/4	pokój	20,78
2/5	pokój	21,08
2/6	pokój	24,55
2/7	dziurka	6,52
2/8	korytarz	59,28
2/9	pokój	8,56
2/10	winda	4,61
2/11	klatka schodowa	12,93
2/12	łazienka	6,50
2/13	wc	2,58
2/14	pokój	17,54
2/15	pokój	18,71
2/16	pokój	9,10
2/17	korytarz	28,02
2/18	pokój	22,05
2/19	pokój	13,49
2/20	pokój	11,32
2/21	świecica	51,57
2/22	kuchnia	9,56
2/23	łazienka	14,96
2/24	pokój	10,41
2/25	wc	8,40
2/26	klatka schodowa	19,16
Razem:		448,6700



TG - tablica główna
T1, TW, TS, TA, TK - tablica
T1,8 - zasilane z tablicy T1 z obwodu nr 8

Wgppoż - wyłącznik główny przeciwpożarowy
- gniazdo 32A 3-faz. z wyłącznikiem

- gniazdo pojedyncze 230V
- gniazdo podwójne 230V

Pracownia Audytorska Spółka z o.o. ul. Kilińskiego 48L 27-400 Ostrowiec Sw. tel/fax: (041) 265 24 64 kom. 667 633 003			 E11	Branża	Skala	
				1:100		
Opracował:	mgr inż. Zbigniew Siemnik	Kl.-38/91		Investor	Adres budowy	
				Dom Pomocy Społecznej w Klisnie Klisno 100 48-118 Lisieckie		
				Dom Pomocy Społecznej w Klisnie Filia Branice ul. Szpilana 18 48-140 Branice		
Projektował:	inż. Zdzisław Wiącek	Kl.-14/99	Rozwój projektu PRZEBUDOWA INSTALACJI ELEKTRYCZNYCH			
Sprawdził:	mgr inż. Stanisław Raczynski	SWK 0041 /PODE/05	Tytuł projektu RZUT I PIĘTRA - INST. GNIĄZD			
Inne i nazwisko:	Nr upr.	Podpis:	Data opracowania: luty 2018r.			
			Stadline: PB			